

24.-26. August 2012 | Geesthacht

Menzer-Werft-Platz



ENERGIE



WENDE
MESSE



energie wende!
Messe Geesthacht

Forum
*Kultur
& Umwelt*
im Kreis
Herzogtum Lauenburg



Die Aussteller der energiewende!

- C 5 A. Johnsen Zimmerei & Hausbau
- B 12 ARTEKO Ing.
- A 5 BALTIC SOLAR
- A 3 Bernd Elvert Heizung – Sanitär
- F 1 Bicher Partner
- B 20 b.o.s. energy-service
- B 8 Bündnis 90/Die Grünen Kreisverband
- A 5 Constirling
- C 4 Dachfit
- B 3 dibu-energie
- B 16 E-COLLECTION der o.m.t.
- B 16 ECC Repenning
- F 1 EFG Elektrotechnik Frank Günter
- B 14 elbeNord Energieberatung
- C 6 Energiebündel Schulze
- B 9 energiefluss
- B 4 Fachschule für Elektromobilität
- B 5 Fibel-Baubiologie
- B 2 Forst Fachverlag
- F 3 Fröling Heizkessel
- B 13 Gödecke Energie- und Antriebstechnik
- F 5 Guntamatic Werksvertretung
- A 6 Heim & Haus

- A 1 HG Handwerker Gemeinschaft
- B 1 INI Qualifizierung & Service gGmbH
- A 4 juwi
- C 1 K.u.S. Abdichtungstechnik
- B 18 K&S Antriebstechnik
- F 7 Kago Wärmesysteme
- A 7 Kamin- und Kachelofenbau Martinkewitz
- B 6 Lichtblick ZuhauseKraftwerk
- F 2 Lorenz Meier Heizungsbau
- C 2 Luv Tec GmbH
- B 19 Merei Baukontor
- B 17 minijOULE
- B 7 Moflex Energy Concept
- B 5 Motorrad Klassiker
- A 2 Portas HRS
- F 4 PTH Prod. Transit Handelsges.
- F 1 Rainer Burmester Projektentwicklung
- F 6 Schilloks Solartechnik
- B 10 Senertec Center Hamburg
- B 15 Sheff-Z – Ausstellungszentrum
- F 1 SunEnergie europe
- B 11 Verbraucherzentrale Schlesw.-Holstein
- C 3 Viessmann
- C 7 Wondervelo

Die „Energiewende“ ist in allen Munde. Aber reicht es, darüber zu reden? In den letzten Wochen haben einige Bundespolitiker die Machbarkeit der Energiewende in Frage gestellt. Sie blasen zum Abmarsch in die Vergangenheit – mit verheerenden Folgen, wenn wir sie gewähren lassen.

„Es gibt nichts Gutes, außer man tut es“. Dieses geflügelte Wort von Erich Kästner weist auf die aktuelle Herausforderung hin. Es liegt an uns allen, die zweifellos notwendige Energiewende erfolgreich zu gestalten. Wir stehen in einer Debatte zu den Kernfragen der Menschheit. Lässt sich der notwendige ökologische Umbau unserer Industrie mit ökonomischer Vernunft vereinbaren? Wie sieht die Energieversorgung ohne Atomkraft und fossile Brennstoffe aus? Bringt die Zukunft uns eine Rückkehr zu dezentralen Lösungen? Gibt es tatsächlich genug erneuerbare Energien? Wie wollen wir leben?

Das sind einige der Fragen, die unsere Energiemesse mit Konferenz und Markt der Möglichkeiten aufgreift. Dabei geht es uns insbesondere auch um konkrete Lösungen für ein energiewirtschaftliches Gemeinwohl. Eine kommunal geprägte, dezentrale Energieversorgung würde zahlreiche Arbeitsplätze schaffen und die erhebliche Wertschöpfung in der jeweiligen Region belassen. Und sie kann überall zeitgleich durchgeführt werden. Die Zeitdauer der Energiewende könnte so um 50 % verkürzt werden.

Dazu sollte möglichst Jedermann sein Konzept zur energetischen Gebäudesanierung und rationellen Energieverwendung angehen und ebenfalls zügig umsetzen.

Für alle Bereiche präsentieren wir in der Energie-Konferenz erfahrene Referenten mit ihren nachhaltig und zukunftsfähig ausgeführten Objektbeispielen.

Die Energiewende führt uns in eine sichere, lebenswerte Zukunft – packen wir es miteinander an, es lohnt sich für alle!



Dr. William Boehart, Dr. Bettina Stiller,
Hans-Heinrich Stamer (von links)

Ihre Forum-Sprecher

Inhaltsverzeichnis

Seite 2	Plan der Messestände
Seite 3	Grußwort des Forums
Seite 4	Grußworte
Seite 6	Festvortrag von Dr. Franz Alt
Seite 7	DIE MESSE
Seite 8	Ausstellerverzeichnis
Seite 20	Der Gesamtplan

Seite 22	DER MARKT der Möglichkeiten
Seite 29	Messekino Filmauswahl
Seite 30	DIE KONFERENZ
Seite 36	Vorträge der Aussteller
Seite 38	Das Forum - Ausblick
Seite 39	Danksagung und Impressum
Seite 40	Das Programm

GRUSSWORT DES SCHIRMHERRN Energiewendeminister Dr. Robert Harbeck



Sehr geehrte Ausstellerinnen und Aussteller, liebe Gäste,

die Energiewende geht uns alle an. Sie ist nicht nur gut für unser Klima, sondern auch für unsere Wirtschaft. Unser Küstenland bietet hervorragende Bedingungen für die Nutzung der Erneuerbaren Energien.

Die zügige Umsetzung der Energiewende ist vorrangiges Ziel der neuen Landesregierung. Wir Schleswig-Holsteinerinnen und Schleswig-Holsteiner müssen an einem Strang ziehen, damit wir die daraus entstehenden Chancen gemeinsam nutzen und die Herausforderungen bewältigen können.

Das ehrenamtliche Engagement, das diese Messe ermöglicht, ist dafür ein tolles Vorbild. Ich bedanke mich bei den Organisatoren, die diese spannende Messe für Jedermann ermöglicht haben. Es ist mir eine Ehre, die Schirmherrschaft übernehmen zu dürfen.

Ich wünsche allen Teilnehmenden interessante Eindrücke, informative Gespräche und viel Spaß beim Ausprobieren der angebotenen Experimente!

Viele Grüße

Minister Dr. Robert Habeck

GRUSSWORT DES KREISPRÄSIDENTEN MEINHART FÜLLNER



Immer mehr zeigt sich, dass die von einer großen Mehrheit gewünschte Energiewende eine der größten Herausforderungen der Gegenwart ist. Die gesteckten Ziele sind nur zu erreichen, wenn auch alle gesellschaftlichen Bereiche und jeder Einzelne nach seinen Möglichkeiten dafür einen Beitrag leistet.

Dafür ist die Energiewende-Messe des Forums Kultur&Umwelt ein ebenso anspruchsvolles wie hervorragend geeignetes Projekt, das informiert und die Menschen unserer Region zum Mitmachen motivieren kann. Insbesondere auch für Schulklassen sollten einige Messeangebote Pflichtveranstaltungen sein.

Ich wünsche dieser ehrenamtlich und hochprofessionell organisierten Messe einen großen Zuspruch und breite Unterstützung.

Meinhard Füllner
Kreispräsident
des Kreises Herzogtum Lauenburg

GRUSSWORT DER STADT GEESTHACHT

Die Stadt Geesthacht ist seit über 50 Jahre ein Zentrum für Energieerzeugung und Forschung in Norddeutschland. Es ist nur folgerichtig, das das Forum für Umwelt und Kultur ihr diesjähriges Projekt – Energiewende-Messe mit Markt der Möglichkeiten und Energiekonferenz – in unserer Stadt durchführen. Mit dem Menzer-Werft-Platz direkt an der Elbe gelegen bieten wir einen hervorragenden Austragungsort.

Nicht nur in der Energieerzeugung müssen wir neue innovative Wege gehen, sondern auch im täglichen Gebrauch – in den Betrieben, im Haushalt, in den Verkehrsträgern und in den Verwaltungen. Die Stadt Geesthacht hat sich dieser Herausforderung gestellt. 2011 rief die Ratsversammlung einen Energieausschuss ins Leben mit der Zielsetzung, die Energiewende in Geesthacht umzusetzen. Das erste ehrgeizige Ziel heißt: Die Stadt soll bis zum Jahr 2030 den für die Stadt benötigten Strom – das sind z.Zt. 140 Mio. kW/h - zu 100 % aus regenerativen Energien erzeugen.

Wir bedanken uns bei den Verantwortlichen des Forums für Kultur und Umwelt sowie allen Beteiligten für die hervorragende, zum größten Teil ehrenamtliche Arbeit. Möge die Messe sich der zahlreichen Besucher erfreuen, die sie verdient.

Peter Groh
Bürgervorsteher

Dr. Volker Manow
Bürgermeister



GRUSSWORT DER GEMEINDE KRUMMESSE

Bürgermeister Friedhelm Michaelis

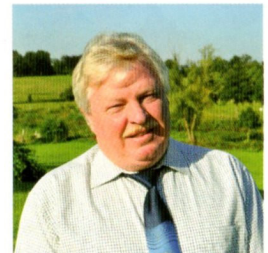
Sehr geehrte Damen und Herren,
verehrte Besucher der „energiewende! Messe Geesthacht.

Herzliche Grüße aus Krummesse, einem Dorf mit ca. 2600 Einwohnern im Norden des Kreises Herzogtum Lauenburg, südlich der Hansestadt Lübeck. Bereits seit über fünf Jahren tragen wir dem Gedanken der „Energiewende“ Rechnung, ausgelöst durch den G 8 Gipfel in Rostock – Heiligendamm. Dazu gründeten wir eigens einen Energiebeirat, der den „Energiewendegedanken“ transparent und permanent verfolgt und der Gemeindevertretung so zurarbeitet. Unser Energiekonzept geht konform einher mit unserer Dorfbevölkerung.

Nähere Informationen hierzu erhalten Sie im Netz unter
www.krummesse.de **Energiemodell Handbuch.**

Den Organisatoren, den Ausstellern und den Besuchern wünsche ich viel Erfolg und reichhaltige Erkenntnisse über die sogenannten 3 E's: Energieeinsparung, Energieeffizienz und Einsatz von erneuerbaren Energien.

Gutes Gelingen, Ihr
Friedhelm Michaelis (Bürgermeister)



Als das Forum 2011 die Veranstaltung „Energie in der Linse“ durchführte, merkte man schnell dass dieses Thema einer intensiveren Auseinandersetzung bedurfte. Aus dem Wunsch neben einer Diskussions - und Informationsveranstaltung auch Möglichkeiten aufzuzeigen wie eine Energiewende umzusetzen ist, entwickel-

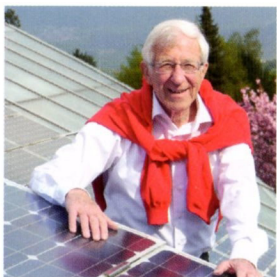
te sich das Konzept eine Konferenz mit einer Messe und einem Markt zu kombinieren. Auch war schnell klar, dass Geesthacht als größter norddeutscher Energiestandort den idealen Raum für eine solche Veranstaltung bietet: Die Idee zur **energie wende! Messe Geesthacht** war geboren.

Die konkrete Umsetzung folgte. Pläne wurden er- und Anträge gestellt, Mitstreiter und Förderer akquiriert und viele Gespräche geführt.

Da das Forum sich seinen offenen aufklärerischen Grundprinzipien verpflichtet fühlt, flossen die Ergebnisse des Austausches mit Fachleuten und Anwendern verschiedenster Bereiche immer auch in das Konzept ein, so dass sich im Laufe der Vorbereitungszeit Inhalte verlagerten oder einen höheren Stellenwert erhielten: Die dezentralen energetischen Versorgungsmöglichkeiten, die den Menschen vor Ort zu Gute kommen, kristallisierten sich dabei ebenso heraus, wie die notwendige Wende im menschlichen Bewusstsein. Beides findet sich in vielen Bereichen der Konferenz, der Messe und des Marktes wieder. Und das ist gut so. Denn dieser lebendige Prozess, schafft auch eine lebendige Veranstaltung, in der Vernunft und Ethik ebenso seinen Platz hat, wie Spaß und Freude am Leben!

Lassen Sie sich anstecken von dieser Lebendigkeit, erspüren und erleben Sie Neues, lassen Sie sich von dem bunten Spektrum an Eindrücken und Ideen inspirieren und werden so Teil dieses vitalen Prozesses. So kann es gelingen, Teil einer energetischen und zwischenmenschlichen Wende zu werden, die den lebendigen und menschlichen Zielen dient. Viel Spaß dabei!

„Nachhaltige Energiewende für die Welt“ – Die Festrede von Dr. Franz Alt



Deutschland ist erneuerbar. Europa ist erneuerbar. Die Welt ist erneuerbar. Es gibt kein einziges Land auf dieser Erde, das sich nicht zu 100 Prozent mit erneuerbarer Energie versorgen kann. Darum: Bürger, zur Sonne, zur Freiheit! Franz Alt

Es freut uns besonders, dass Dr. Franz Alt die Festrede zur energiewende! Messe Geesthacht halten wird.

Der Journalist, Fernsehmoderator und Buchautor wird in seinem Vortrag globale Möglichkeiten, politische Herausforderungen, regional und bürgerlich erforderliches Engagement und die damit verbundenen Chancen für die Zukunft aufzeigen. Der in die „Hall of Fame“ der German Speakers Association (GSA) aufgenommene „Redner des Jahres 2011“ wird mit seiner informativ-unterhaltenden Vortragskunst das Publikum begeistern und überzeugen.

Dr. Franz Alt

studierte politische Wissenschaften, Geschichte, Philosophie, Theologie und war von 1972 – 1992 Leiter und Moderator des politischen Magazins »Report«. Franz Alt hält heute weltweit 200 Vorträge pro Jahr und schreibt Gastkommentare sowie Hintergrundberichte für über 40 Zeitungen und Magazine. Für sein Engagement erhielt er zahlreiche Auszeichnungen. Seine Bücher sind in 12 Sprachen übersetzt und erreichen eine Auflage von über zwei Millionen Exemplaren.

Auf seiner Webseite „Sonnenseite“ (www.sonnenseite.com) können aktuell kommentierte News rund um die Themen Solarenergie, Umweltschutz, Wirtschaft und aktuelle Weltpolitik nachgelesen werden.

DIE MESSE

Auf der Messe werden bewährte und neue Produkte des Handwerks und der Industrie sowie Dienstleistungen vorgestellt: Energiesparen durch Wärmedämmung und moderne Heiztechnik, Wärmerückgewinnung, Solar- und Windenergie, Geothermie, Bioenergie, Wasserkraft und Energiespeicherung, LED-Beleuchtung und Elektromobilität, wie auch Energieberatung, Finanzierungs- und Förderhilfen oder Unternehmensberatung. Auf den folgenden Seiten werden die Aussteller detailliert vorgestellt.

- C 5** A. Johnsen Zimmerei & Hausbau GmbH & Co.KG – Zimmerei & Hausbau – energetische Sanierung
- B 12** ARTEKO Ing. GmbH – Hersteller von LED-Beleuchtungstechnologie
- A 5** BALTICSOLAR GmbH – Photovoltaik, Solar
- A 3** Bernd Elvert Heizung - Sanitär – Solarheizsystem, Wärmepumpen, Mikro- Kraft- Wärme- Kopplungsanl.
- F 1** Bicher & Partner GmbH – Steuerberatungsgesellschaft
- B 20** b.o.s. energy-service GmbH & Co. KG – Wartung- und Service für BHKW, PV-Anlagen, Windkraft- und Biogasanl.
- B 8** Bündnis 90/Die Grünen Kreisverband Herzogtum Lauenburg – Energiepolitik
- A 5** Constirling GmbH, Reinfeld – Blockheizkraftwerke
- C 4** Dachfit GmbH & Co. KG – Einblasdämmung
- B 3** dibu-energie Jan Bruhn – Vertrieb, Photovoltaik, Kleinwindkraft
- B 16** E-COLLECTION der o.m.t. GmbH – Energy, Lighting und Mobility
- B 16** ECC Repening GmbH – Speichersysteme
- F 1** EFG Elektrotechnik Frank Günter GmbH & Co KG– Beratung / Planung / Ausführung
- B 14** elbeNord Energieberatung – Unabhängige Energieberatung
- C 6** Energiebündel Schulze – Systemlösungen für autarke und dezentrale Energieversorgung
- B 9** energieFluss – Unternehmensberatung
- B 5** Fibel-Baubiologie – Energieoptimierungen
- B 2** Forst Fachverlag GmbH & Co. KG – Fachmagazin energie aus pflanzen
- F 3** Fröling Heizkessel GmbH – Scheitholz-, Hackgut- und Pelletsfeuerungen
- B 13** Gödecke Energie- und Antriebstechnik GmbH – Kleinwindanlagen
- F 5** Guntamatic Heiztechnik GmbH – Holz- und Biomasse-Heizungen
- A 6** Heig & Haus Produktions-und Vertriebs GmbH – Sonnenschutz, Energieeinsparung, Wetterschutz
- A 1** HM Handwerker Gemeinschaft GmbH – „Niedrigenergiebestandshaus“
- B 1** INI Qualifizierung & Service gGmbH – Beratungsangebote für Unternehmen
- A 4** juwi Holding AG – Projektentwicklung sowie Produkte für die Energiewende
- C 1** K.u.S. Abdichtungstechnik – Fassadenhydrophobierung, Schimmelbeseitigung u.a.
- B 18** K&S Antriebstechnik GmbH & Co. KG – Frequenzumrichter, Energiesparmotoren , Getriebe
- F 7** Kago Wärmesysteme GmbH – Pelletöfen
- B 6** Lichtblick ZuhauseKraftwerk GmbH – Wärme- und Stromerzeugungskonzept
- F 2** Lorenz Meier Heizungsbau GmbH – Pelletheizungen vom Fachmann
- C 2** Luv Tec GmbH – Kleinwindanlagen, Ladestation für Pedelecs
- A 7** Martinkewitz Meisterbetrieb– Kamine, Kachelöfen, Kaminöfen und Pelletöfen
- B 19** Merei Baukontor GmbH – Isolierprodukte
- B 17** minijOULE GmbH & Co. KG – minijOULE - die Do-it-yourself Solaranlage
- B 7** Moflex Energy Concept – Energie und Klimaschutz
- B 5** Motorrad Klassiker Versandhandel – energiesparende und optimierende Produkte
- A 2** Portas HRS Hanseatischer Renovierungs-Service GmbH – Fenster, Türen und Fassaden
- F 4** PTH Produkten Transit Handelsges. mbH – Elektroautos und Servicestation für E-Mobilität
- F 1** Rainer Burmester - Projektentwicklung – individuelle alternative Energielösungen
- F 6** Schilloks Solartechnik GmbH & Co. KG - Solar und Dach in hoher Qualität
- B 10** Senertec Center Hamburg – Blockheizkraftwerke
- B 15** Sheff-Z – Schleswig-Holstein Energieeffizienzzenrum e. V – Ausstellungszentr. für Energieeffizienz
- F 1** SunEnergy Europe GmbH – Entwicklung bedarfsgerechter Sonnenstromanlagen
- B 11** Verbraucherzentrale Schleswig-Holstein e. V.- Energieberatung
- C 3** Viessmann Deutschland GmbH – u.a. Brennwerttechnik und Kraft-Wärme-Kopplung.
- C 7** Wondervelo GmbH – Pedelecs



A. Johnsen Zimmerei & Hausbau GmbH & Co.KG
Hamburger Str. 2-6
22946 Grande

Tel.: 04154-98 98 00

www.zimmerei-johnsen.de

Aus unserer langjährigen Passivhauserfahrung und den engen Kontakt mit unseren Baufamilien haben wir unter Beteiligung unserer Architekten, Holzbaubetriebe und Haustechniker die Bauweise weiterentwickelt. Dabei sind auch die Ergebnisse eines gemeinsamen Forschungsprojektes mit der TU Berlin mit eingeflossen. Hier steht Ihnen unter www.energiecomforthaus.de auch ein Hausoptimierer zur Verfügung. Sie können anhand ausgewählter fünf Haustypen ein Gebäude Ihrer Wahl kreativ weiter bearbeiten und energetisch optimieren. Verschiedene Elemente, wie beispielsweise Haustechnik und Temperatureinstellungen, können frei gewählt und ausprobiert werden. Ein Feedback zum Entwurf wird vom Hausoptimierer anhand einer Wirtschaftlichkeitsberechnung simultan erstellt.



ARTEKO® Ing. GmbH
Schnackenburgallee 22
22525 Hamburg

Telefon +49 40 8990 9150
beratung@arteko-led.com
www.arteko-led.com

Beleuchtungstechnologie für Unternehmen im Industrie- und Gewerbesektor. Mit ARTEKO-LED-Produkten lassen sich Kosteneinsparungen von bis zu 90% realisieren.

Das breite Produktportfolio wird durch ein umfangreiches Leistungsspektrum ergänzt: Je nach Anwendungsbereich werden LED-Beleuchtungskonzepte entwickelt und anschaulich visualisiert. ARTEKO führt Lichtplanungen durch und ist dadurch in der Lage, einen objektiven Nachweis über die Effizienz von ARTEKO-LED-Systemen zu liefern. Für seine Kunden ermittelt das Unternehmen darüber hinaus die Rentabilität von LED-Investitionen.

ARTEKO ist Partner für:

- hochwertige LED-Produkte
- Beratung
- Beleuchtungs-konzepte
- Wirtschaftlichkeitsberechnungen



BALTICSOLAR GmbH
Im Weddern 25
D-23858 Reinfeld

T: +49 (0) 4533 - 20 90 000
F: +49 (0) 4533 - 20 90 111

info@balticsolar.de
www.balticsolar.de

Steigende Energiepreise bedeuten für Hausbesitzer einen hohen Kostendruck. Um dieser Kostenspirale zu entkommen haben die Schwestergesellschaften BALTICSOLAR und CONSTIRLING das Energiekonzept 2.0 entwickelt. Durch die Kombination einer Solarstromanlage auf dem Dach mit einem Mini-Blockheizkraftwerk sowie neuester Speichertechnik können Hausbesitzer ihren benötigten Strom selber erzeugen und sich von ihren Energieversorgern immer unabhängiger machen. Erfahren Sie mehr am Stand der Energieexperten auf der ergieuende! Messe Geesthacht. Weitere Informationen unter www.balticsolar.de oder www.constirling.de



HEIZUNG  SANITÄR

Bernd Elvert
Heizung & Sanitär
Dorfstraße 6a
21514 Klein Pampau

T +49 (0) 4155 - 49 97 10
F +49 (0) 4155 - 49 97 11
info@elvert-heizung.de
www.elvert-heizung.de

Auf unserer Ausstellungsfläche erhalten Sie Informationen über moderne, energiesparende Heizsysteme wie z.B das Solarheizsystem Solvis Max, Sole-bzw. Luftwärmepumpen sowie die Mikro- Kraft- Wärme- Kopplungsanlage „Vitotwin 300 W“ der Firma Viessmann Bernd Elvert ist heute mit 20 Mitarbeitern Ihr kompetenter Meisterbetrieb mit Hauptsitz in Klein Pampau und Zweigstelle in Geesthacht. Wir planen und installieren Ihr neues Heizsystem für ein Höchstmaß an Energieeinsparung.

Besuchen Sie uns auch in unseren Ausstellungsräumen der „Neuen Stilfalt“, Mercatorstr. 17, 21502 Geesthacht oder im Internet www.elvert-heizung.de Telefonisch erreichen Sie uns täglich unter 04152- 88 60 66

Steuern Sie Ihre Steuern!

Unsere Kanzlei bietet mittelständischen Unternehmen ein breites Spektrum an Leistungen an, wie z. B.

- Existenzgründungsberatung
 - Betriebswirtschaftliche Auswertungen
 - Finanzbuchführung/Lohnbuchführung
 - Vorausschauende, steuergestaltende Beratung
- und natürlich auch die Steuerberatung für Privatpersonen

ETL | Bicher & Partner
Steuerberatung in Schwarzenbek

Bicher & Partner GmbH
Steuerberatungsgesellschaft
bicher-schwarzenbek@etl.de
www.ETL.de/bicher-schwarzenbek

Ein Unternehmen der
ETL-Gruppe | www.ETL.de

F
1

Die Firma b.o.s energy-service bietet Ihnen unabhängige Wartungs- und Servicearbeiten für BHKW, Photovoltaikanlagen, Windkraftanlagen und Biogasanlagen an. Ebenso reinigen wir Solaranlagen aller Größenordnungen und Ausführungen, vom Privathaus bis zum Kraftwerk, ob Freiland oder Dachanlage.

b.o.s. 
energy-service

b.o.s. energy-service
GmbH & Co. KG
Dorfstrasse 66
24800 Elsdorf-Westermühlen

T +49 (0) 4332 - 996494
F +49 (0) 4332 - 996484
info@bos-energy.de
www.bos-energy.de

B
20

Die Grünen im Kreis Herzogtum Lauenburg widmen sich seit ca. 10 Jahren vermehrt Energiefragen. In dieser Zeit haben sie im Kreistag über 20 Initiativen zum effizienten Umgang mit Energie eingebracht. Darunter die Themen Photovoltaik, Erdgasfahrzeuge, Einsparung von Energiekosten, Wasserkraft in der Elbe, Energieberatung, nachhaltige Regionalentwicklung, Solarboote, Biogas aus Reststoffen, Ökoprofit, Ressourcenschutz, Klimafreundliche Gemeinde, Ökostrom für die Kreisgebäude, Sanierung von Altbauten, Ansiedlung von Firmen mit nachhaltiger Energienutzung. Die Grünen haben maßgeblich an der Erklärung des Kreistages im Herbst 2011 zur Energiewende mitgewirkt. In mehreren Veranstaltungen und einer kreisweiten Analyse haben sie sich kritisch mit dem Thema Biogas aus Mais auseinandergesetzt. Auf einer Informationsveranstaltung zur Windenergie konnten die Grünen im Südkreis Fachkompetenz und interessierte Bürger zusammenführen. Aktuell beschäftigen sie sich zusätzlich mit Stromspeicherfragen und Wärmenetzen.



Bündnis 90/Die Grünen
Kreisverb. Hzgt. Lauenburg
Marktstraße 8
D-23879 Mölln

T +49 (0) 40 - 329 616 20
F +49 (0) 40 - 329 616 21

kv.lauenburg@gruene.de
www.gruene-kv-lauenburg.de

B
8

Steigende Energiepreise bedeuten für Hausbesitzer einen hohen Kostendruck. Um dieser Kostenspirale zu entkommen haben die Schwestergesellschaften BALTICSOLAR und CONSTIRLING das Energiekonzept 2.0 entwickelt. Durch die Kombination einer Solarstromanlage auf dem Dach mit einem Mini-Blockheizkraftwerk sowie neuester Speichertechnik können Hausbesitzer ihren benötigten Strom selber erzeugen und sich von ihren Energieversorgern immer unabhängiger machen. Erfahren Sie mehr am Stand der Energieexperten auf der energiewende! Messe Geesthacht. Weitere Informationen unter www.balticsolar.de oder www.constirling.de

CONSTIRLING®
wir denken heizen neu.

CONSTIRLING GmbH
Im Weddern 25D
23858 Reinfeld

T +49 (0) 4533 - 20 90 200
F +49 (0) 4533 - 20 90 111

info@constirling.de
www.constirling.de

A
5

9



DÄMMTECHNIK Jürgen Haffter
 Generalvertretung
DACHFIT GmbH & Co. KG
 Bahnstr. 12
 21509 Glinde

T +49 (0) 571 - 38 54 900
 F +49 (0) 571 - 38 54 901
 info@dachfit.de
 www.dachfit.de

Machen Sie Ihr Haus fit für die Zukunft - Hohlräume am Haus ökologisch nutzen Obwohl die Heizung auf Hochtouren läuft, bleiben die Räume vieler Häuser in Norddeutschland kalt und zugig. Ursache ist häufig die für diese Region typische Konstruktionsweise der Gebäudehülle, welche aus einem zweischaligen Mauerwerk besteht. Trotz des dicken Wandquerschnitts, ist der Luftdurchströmte Hohlraum der entscheidende Schwachpunkt. Die Firma Dachfit bietet eine geniale Lösung für eine nachträgliche Wärmedämmung an. Hier wird diese Hohlraumschicht mit einem Granulat der Marken ROCKWOOL oder KNAUF INSULATION funktionssicher und gleichmäßig ausgefüllt. Die mit Druck eingeblasenen Flocken verkrallen sich ineinander und werden so zu einer „Dämmplatte“ gepresst. Zu Beginn erfolgt eine kostenlose Endoskopie des Mauerwerks. Nach Auftragserteilung kann ein kompl. Einfamilienhaus innerhalb eines Tages mit dieser Methode zeitgemäß gedämmt werden. Aufwendige und kostenspielige Vorarbeiten an der Bausubstanz sind nicht erforderlich und die Fassade bleibt erhalten.

C
4



dibu-energie
 Haus Nr.1
 OT Vadersdorf
 23769 Stadt Fehmarn

T +49 (0) 4371 - 88877-0
 F +49 (0) 4371 - 88877-15

info@dibu-energie.de
 www.dibu-energie.de

1. Vertrieb / Photovoltaik / Kleinwindkraft
2. Neudefinition unseres Unternehmens zu einem kombinierten Handwerks- und Dienstleistungsbetrieb. dibu-energie übernimmt dabei die Projektleitung in der Installation mit den verbundenen Gebäude An- und Umbauten für den Aufbau von Photovoltaikanlagen.
3. Um das Ziel einer weitestgehend ständigen und autarken Energieversorgung zu erreichen, kann neben der Photovoltaik auch die Kleinwindkraft dienen. Bei dieser Entwicklung steht dibu-energie in direkter Kooperation mit einem Entwicklungsunternehmen in einem Leistungsbereich von 1,5 kWh bzw. 3,5 kWh.
4. Neben der Installation und dem Vertrieb erfolgt auch die Konstruktion der Anlagen durch dibu-energie. Dieser Ausblick führt zum Aufbau eines Kleinindustriebetriebs, das auf Fehmarn und in Ostholstein die wirtschaftliche Kraft fördert und hoch spezialisierten Mitarbeitern eine berufliche Möglichkeit bietet.

B
3



e-COLLECTION
 Geschäftseinheit der o.m.t GmbH
 Am Sandtorkai 50
 20457 Hamburg

T +49 (0) 40 360938-61
 F +49 (0) 40 360938-65
 info@e-collection-hamburg.de
 www.deutschland-elektrisieren.de

E-COLLECTION - Deutschland elektrisieren

Wir sammeln Möglichkeiten grüne Energie zu gewinnen, sie zu speichern und effizient zu nutzen - und bieten Ihnen ganzheitliche Energiekonzepte, individuell auf Ihre speziellen Anforderungen abgestimmt. Energie aus der Sonne, Windkraftanlagen oder Blockheizkraftwerken speichern wir in langlebigen, zuverlässigen Batterien mit modernster Lithium-Technologie, hergestellt in Deutschland. Wofür Sie den selbstgewonnenen Strom nutzen entscheiden Sie. Wir beraten auf energieeffiziente Nutzenkonzepte mit aktueller LED-Lichttechnologie und zukunftsweisender E-Mobilität. Besuchen Sie auch unseren conceptSTORE in der Hamburger HafenCity!

o.m.t GmbH E-COLLECTION Seelandstraße 7 23569 Lübeck info@omt.de
E-COLLECTION conceptStore Am Sandtorkai 50 20457 Hamburg
 ahoi@deutschland-elektrisieren.de

B
16



Lithiumtechnologie | Zelltechnologie | Akkutechnologie
ECC Repenning GmbH
 Mercatorstrasse 67
 21502 Geesthacht

Tel.: +49 (0)151 - 23538274
 info@eccbatteries.com
 www.eccbatteries.com

Klimafreundlich, nachhaltig und dezentral - so sieht die Zukunft der Energieversorgung aus. Die leistungsfähigen und langlebigen Akkus der ecc liefern die Antwort auf einige der großen Herausforderungen der Energiewende. So erfordern veränderliche Erträge aus Windkraft- und Solaranlagen geeignete Puffer, die Leistungsspitzen bedarfsgerecht abfedern. Durch spezielle Fertigungstechniken und verbesserten Elektrodenmaterialien, treibt ecc die wegweisende Lithiumtechnologie über zuvor bestehende Leistungsgrenzen hinaus. Das Ergebnis sind Speicherzellen, die zur Stabilisierung des Stromnetzes beitragen und Lastspitzen in Ballungsräumen oder Gewerbebetrieben managen.

B
16

10

Im Zeitalter der Energie- und Kosteneinsparung darf man die Photovoltaik nicht außer Acht lassen, doch nicht jedes Gebäude eignet sich für eine optimale Ausnutzung einer Photovoltaikanlage.

Wir besuchen Sie vor Ort und berechnen eine Anlage mit optimaler Ausrichtung und einer Rentabilitätsvorschau, die Ihnen fair den Nutzungsvorteil aufzeigt.

Wärmepumpen sind ein hoch interessantes Thema in der Haustechnik sowohl für den Bereich des Neubaus als auch in der Sanierung.

Wir projektieren und planen die richtige Wärmepumpe für Ihr Gebäude und dimensionieren die gesamte Heizungsanlage für eine effektive Nutzung.

Nach ausführlichen Gesprächen mit Ihnen vor Ort und in unserem Hause berechnen wir Ihre neue Wärmepumpe und gemeinsam mit unseren Partnern erhalten Sie eine für Sie speziell konzipierte Lösung zur Energieeinsparung. Rufen Sie uns an!



**EFG Elektrotechnik
Frank Günther GmbH & Co.KG**
Hans-Koch-Ring 12
21493 Schwarzenbek

T +49 (0) 4151 8686-0
F +49 (0) 4151 8686-36

Sicherheit durch unabhängige Beratung – der Schlüssel zum Energiesparen
Die unabhängige Beratung zeigt hersteller- und gewerksunabhängig, was sich rechnet und was nicht. Die entsprechenden Umwelt- und Gesundheitsaspekte bilden den Mehrwert unserer Beratungsleistungen. Das Ingenieurbüro elbeNord bietet:

- **Gebäude-Energieberatung** für Wohn- und Nichtwohngebäude gemäß BAFA (Förderung im Rahmen des Vor-Ort Initialberatungsprogramms)
- **Fachplanungen für baubiologische Sanierung** bei:
 - a) biologischen Innenraumbelastungen (z.B. Schimmelpilz)
 - b) chemischen Innenraumbelastungen (z.B. formaldehydbelastete Bauteile)
 - c) physikalischen Innenraumbelastungen (elektrische, magnetische und elektromagnetische Feldbelastungen, z.B. Emissionen aus Elektroinstallati-onen, Mobilfunknetzen etc.)
- **Erstellung von Energieausweisen** (Verbrauchs- und Bedarfsausweis, dena zertif.)
- **Gutachten** (Sachverständige für Bauschäden an Wohn- und Gewerbebauten)



elbeNord
Ing.-Büro für Energieberatung
Dipl.-Ing. Atilla Cinar
Dahlemer Weg 5
21502 Geesthacht

T +49 (0) 4152 - 916 05 94
F +49 (0) 4152 - 159 40 26
atilla.cinar@gmx.de
www.elbenord-energieberatung.de

Energie auf höchstem Niveau

Der Energie-Optimierer hilft dem ständig steigenden Verbrauch an elektrischer Energie wirtschaftlich und umweltneutral zu begegnen. Er basiert auf den modernsten Erkenntnissen der Quantenphysik und ist ein Ausdruck konsequenter Nutzung der elektromagnetischen Naturgesetze.

Damit steht eine neuartige Technologie zur Verfügung, die jedem Nutzer behilflich sein kann, den Stromverbrauch zu reduzieren, Elektrosmog zu harmonisieren und die Lebensqualität spürbar zu erhöhen.

Aus den Niederlanden, der Ursprung der Nutzung der Windenergie, kommt der neue Energy Ball V100. Diese wunderbar gestaltete kleine Einheit bietet allen, die Geld für ihre nächste Stromrechnung sparen wollen die Chance, genau das zu tun.



energiebündel schulze
Sieglingstraße 18
38106 Braunschweig

T +49 (0) 531-2312288

energiebündel@network-
guenther.de
www.energiebündel-
schulze.de

Energiewende als Bewusstseinswandel

Neue Energieeffizienz durch Unternehmensklärung

Nutzen Sie das energetische Potential Ihrer Mitarbeiter und steigern Sie die Produktivität Ihres Unternehmens.

Bringen Sie die Energie in Ihrem Unternehmen wieder in Fluss und reduzieren Sie damit Fehlzeiten / Burn-out Ihrer Mitarbeiter, Konkurrenz-, Sabotageverhalten und Mobbing!

Besuchen Sie unseren Vortag am Freitag um 17.00 Uhr im Konferenzzell oder besuchen Sie uns am Stand in der Messehalle.



Energiefluss
Unternehmensberatung
Strandstraße 140
23669 Timmendorfer Strand

T +49 (0) 4503-707508

info@energiefluss.biz
www.energiefluss.biz

F
1

B
14

C
6

B
9

11



**Fachschule
für Elektromobilität d. BBZ**
Kerschensteinerstraße 2
23879 Mölln

T 04542-857917
F 04542-857944
rbz-moelln.moelln@schu-
le.landsh.de
www.bbz.moelln.de

Die Bundesregierung erwartet in den nächsten zehn Jahren eine rasante Entwicklung im Bereich der Elektromobilität, ein Fahrzeugvolumen von einer Million PKW bis 2020 steht zur Diskussion. Die Mobilität im Zweiradbereich steigt ständig und elektrisch angetriebene Reinigungs- und Transportfahrzeuge sind bereits Standard.

Da sich ein Mangel an technischen Fachkräften, Facharbeitern, Technikern und Ingenieuren abzeichnet, initiierte die Bundesregierung eine Ausbildungsinitiative. Das BBZ Mölln trägt dieser Zielrichtung mit der Einführung einer Technikerschule für Elektromobilität Rechnung!



**FIBEL
BAUBIOLOGIE**

FIBEL - Baubiologie
Uwe Drewelowsky
Ziegelei 6A
21483 Krüzen (b. Lauenburg/E)

Tel.: +49 (0) 4153 - 2778
Fax: +49 (0) 4153 - 599776

drewelowsky@t-online.de
www.fibel-baubiologie.de

Die „Neue Baubiologie“ setzt neue Maßstäbe:

- 1. Ganzheitlicher Ansatz:**
Der Mensch und seine Gesundheit stehen im Mittelpunkt meiner Hilfe.
- 2. Analyse und Prävention:**
ein wichtiger, preiswerter Weg zu einer guten, stabilen Gesundheit.
- 3. Individuelle Lösungsvorschläge:**
für jeden Hilfesuchenden, für jeden Problemfall.
Geprüfte Lösungsvorschläge, die nicht neue gesundheitliche Probleme her vorrufen.
- 4. Praktikable Lösungsvorschläge:**
die auch alltagstauglich sind.
- 5. Finanzierbare Lösungsvorschläge:**
individuelle Angebote (Dienstleistung, ect.) für jedermann/frau.

Rufen Sie mich an!



**FORSTFACHVERLAG
GmbH & Co. KG**
Fachmagazin -energie aus pflanzen
Moorhofweg 11D
27383 Scheeßel

T +49 (0) 4263 - 9395 - 0
F +49 (0) 4263 - 9395 - 21
info@forstfachverlag.de
www.energie-pflanzen.de

Seit 1997: energie aus pflanzen

- das Fachmagazin für Biogas, Holzenergie & nachwachsende Rohstoffe.

Praxisberichte, Trends und Technik für alle, die Anlagen planen, bauen und betreiben, für Energieversorger und Verwaltung, kurz: für alle, die es genau wissen wollen.

-energie aus pflanzen- erscheint im Forstfachverlag, der Firmensitz befindet sich in Scheeßel, Niedersachsen (zwischen Hamburg und Bremen).

Seit 1993 Herausgeber von Fachzeitschriften und -büchern für Technik im grünen Bereich - Forsttechnik, Bioenergie, Holzenergie, Brennholztechnik, usw.



**Froeling Heizkessel- und
Behälterbau GmbH**
Industriestraße 12A
4710 Grieskirchen

T +43 (0) 7248 - 606- 0
F +43 (0) 7248 - 606- 600

info@froeling.com
www.froeling.com

Seit 50 Jahren: Der große Name für Heizen mit Holz

Froeling ist Pionier bei modernen Holzheizsystemen. Sei es die bahnbrechende Erfindung des modernen Scheitholzkessels mit Hochtemperaturverbrennung, die Hackgutfeuerung mit Lambdatechnologie oder die Entwicklung international ausgezeichneten Pelletskessel: Die Handschrift kommt von Froeling.

Froeling gilt als Komplettanbieter für den Heizraum. Wir produzieren Scheitholz-, Hackgut- und Pellettsfeuerungen - vom Kleinkessel bis hin zur Industrieanlage. Die innovativen Speichersysteme reichen von Pufferspeichern bis hin zur hygienischen Warmwasserbereitung und Solareinbindung.

Um Spitzenqualität liefern zu können, verlassen wir uns nicht auf andere. Wir erzeugen unsere Produkte mit eigenem Know How und höchster Präzision in den firmeneigenen Werken in Österreich und Deutschland. In jedem Detail steckt unser Herzblut.

B
4

B
5

B
2

F
3

12

AeroCraft-Kleinwindenergieanlagen sind ein Produkt der Gödecke Energie- und Antriebstechnik GmbH in Rotenburg/Wümme. In der Leistungsklasse bis 1 KW, gehören sie zu den wenigen, die in Europa industriell, in Kleinserien gefertigt werden. Für professionelle Einsätze in Schwach - wie in Starkwindbereichen konzipiert, bilden sie eine äußerst leistungsfähige und hochwertige Alternative zu den „Großen“ der Branche.

AeroCraft-Anlagen beinhalten das Know-how aus über 20 Jahren Marktpräsenz, aus vielen hundert weltweit installierten Anlagen. Ihre Robustheit und Langlebigkeit, ihr Anlaufen schon bei Windgeschwindigkeiten von 3 m/s und ihre vielfältigen Einsatzmöglichkeiten haben die Marke „AeroCraft“ zum Technologieführer bei Klein-Windenergieanlagen gemacht.



**GÖDECKE Energie- und
Antriebstechnik GmbH**
Am Bahnhof 12
27356 Rotenburg/W

T +49 (0) 4261 - 9439-10
F +49 (0) 4261 - 9439-19

info@pga-antriebstechnik.de
www.aerocraft.de

B
13

Wir sind einer der führenden Hersteller von innovativen und hochwirtschaftlichen Holz- und Biomasse-Heizungen in Europa. Unsere Produkte zeichnen sich durch äusserste Zuverlässigkeit und höchsten Komfort aus. Sie sind gemacht von Menschen für Menschen.

EHRlich UND BODENSTÄNDig

Unsere Heimat ist Österreich, unsere Ausrichtung international. Mit mehr als 120 Vertriebs- und Servicestützpunkten in 17 Ländern sind wir europaweit präsent. Seit mehr als 50 Jahren stehen wir für unsere hochwertigen Produkte und unsere ausgesprochene Geradlinigkeit: Von der Entwicklung bis zur Produktion und vom Vertrieb bis zum Service.

Ganzheitlich Denken

Als Systemanbieter entwickeln und produzieren wir besonders robuste Stückholz-, Hackgut-, Pellet- und Pflanzenheizungen sowie optimal darauf abgestimmte Speicher.



**GUNTAMATIC
Heiztechnik GmbH**
Werksvertretung Delmenhorst
Klaus BARAMSKY, Dipl.-Ing.
Düsternortstraße 35
27755 Delmenhorst
T +49 (0) 4221 - 96 87 17
M +49 (0) 177 - 449 00
21baramsky@guntamatic.de
www.guntamatic.com

F
5

HEIM & HAUS: Beratung - Produktion - Montage - Service
- alles aus einer Hand

Sonnenschutz, Energieeinsparung, Sicherheit, Wetterschutz - das sind die Stärken von HEIM & HAUS.

Hinzu kommt ein einzigartiges Vertriebskonzept: Ohne den sonst üblichen Zwischenhandel liefern wir direkt ab Werk maßgefertigte Qualitätsprodukte "Made in Germany" - zu einem ausgezeichneten Preis-Leistungs-Verhältnis.

Typisch HEIM & HAUS ist auch die persönliche Produktberatung durch den HEIM & HAUS-Fachberater: Direkt vor Ort, also in den vier Wänden des Kunden, demonstriert er die besonderen Vorteile der HEIM & HAUS-Produkte und stellt Ihnen bedarfsorientierte Problemlösungen vor. Anschließend wird das ausgewählte Produkt nach exaktem Aufmaß passgenau in eigenen deutschen Werken produziert.



**Heim & Haus Produktions-
und Vertriebs GmbH**

H. Kluge
Hochstr. 4
47169 Duisburg

Tel.: +49 (0) 4151 - 870978
Fax: +49 (0) 4151 - 870978

info@heimhaus.de
www.heimhaus.de

A
6

Die HG GmbH zeigt als Premium Partner Betrieb der Deutschen Bundesstiftung Umwelt (DBU) in Schleswig-Holstein Interessenten im Rahmen eines kostenlosen Energie-Checks das Energie-Einsparpotenzial ihrer Immobilie durch geeignete Maßnahmen auf. Als Innungs- und Meisterbetrieb für Sanitär-Heizung-Klima können individuelle Energie-Sparkkonzepte ohne Komforteinschränkungen als Einzel- oder Gesamtmaßnahme geplant und umgesetzt werden. Neben der fachgerechten Dämmung der Gebäudehülle bieten vor allem die Optimierung der Heizungsanlage durch den Einsatz solarer Heizungssysteme bzw. durch Solar-Wärmepumpen und Strom erzeugender Heizungssysteme (Micro-BHKW), sowie Be- und Entlüftungssysteme mit Wärmerückgewinnung ein hohes Energieeinsparpotenzial.

Die HG GmbH berät, plant und koordiniert nicht nur die geeigneten Energieeinsparmaßnahmen und führt diese aus, sondern informiert auch über geeignete zinsgünstige staatliche Förderdarlehen und Zuschüsse bei Einzel- oder Gesamtmaßnahmen (KfW und BAFA).



**HG
Handwerker-Gemeinschaft GmbH**
Hauptstrasse 2
D-22965 Todendorf

T +49 (0) 4534 - 20 52 38
F +49 (0) 4534 - 20 52 40

info@hg12.de
www.hg12.de

A
1

13

**INI Qualifizierung & Service
gGmbH**
Reeperbahn 35
21481 Lauenburg

T +49 (0) 4153 - 569 90 50
F +49 (0) 4153 - 569 90 59

info@ini-quali.de
www.ini-quali.de

Der Weiterbildungsverbund Stormarn-Herzogtum Lauenburg (WBV) ist einer von 12 Verbänden in Schleswig-Holstein. Träger ist die INI Qualifizierung & Service gGmbH mit Standorten in Geesthacht, Lauenburg, Mölln und Ahrensburg. Die Finanzierung erfolgt über das Wirtschaftsministerium in Kiel.

- Wir beraten im Bereich Aus- und Weiterbildung für Unternehmer und Angestellte
- Wir informieren über finanziellen Förderungen des Landes und Bundes
- Sie erhalten über uns den Prämiegutschein bis zu 500 EUR.
- Nutzen Sie die KMU-Beratungen zu individuellen Inhouse-Schulungen

.. alles völlig unverbindlich und kostenlos, denn wir verkaufen nichts!
Den WBV finden Sie auf der Messe gleich neben dem Info-Portal!

www.weiterbildungsberatung.info
info@weiterbildungsberatung.info



juwi Holding AG
Energie-Allee 1
55286 Wörrstadt

T +49 (0) 6732 - 96 57-0
F +49 (0) 6732 - 96 57-7001

info(at)juwi.de
www.juwi.de

juwi zählt zu den weltweit führenden Spezialisten für erneuerbare Energien mit starker regionaler Präsenz und bietet Projektentwicklung sowie Produkte für die Energiewende an. Unser Ziel: 100 Prozent erneuerbare Energien. Unser Antrieb: Mit Leidenschaft erneuerbare Energien wirtschaftlich und zuverlässig gemeinsam durchsetzen. Von der Standortsuche über Planung, Realisierung und Finanzierung bis hin zur Betriebsführung - **juwi** ist der kompetente Partner für die Energiewende mit regionalen Schwerpunkten.

Gegründet wurde **juwi** 1996 von Fred Jung und Matthias Willenbächer in Rheinland-Pfalz. Heute beschäftigt das weltweit tätige Unternehmen mehr als 1.800 Mitarbeiter in 15 Ländern und erzielte im Jahr 2011 einen Jahresumsatz von rund einer Milliarde Euro. Zu den Geschäftsfeldern der juwi-Gruppe zählen vor allem Solar-, Wind- und Bioenergie, aber auch Wasserkraft und Geothermie sowie Green Buildings



K.u.S. Abdichtungstechnik
Michael Lutz-Behrend
Bahnhofstraße 9a
21483 Dalldorf

F 04155-4985850
F 04155-4985852
M 0174-7614239
service@kus-dalldorf.de
www.kus-dalldorf.de

isophob: dauerhafte Fassadenhydrophobierung (bis zu 35% Heizkostensparnis pro Jahr)
dauerhafte Sperre gegen aufsteigende Feuchtigkeit und Querdurchfeuchtung (energiesparend und wertsteigernd)

Porofin: dauerhafte Sperre gegen aufsteigende Feuchtigkeit und Querdurchfeuchtung (energiesparend und wertsteigernd)

Porozid: Schimmelbeseitigung in Wohnräumen mit Langzeitwirkung

Lotuclean: diverse Spezialreiniger für nahezu alle Verunreinigungen für Haus und Grundstück

Alle Produkte sind umweltfreundlich und unbedenklich

K&S Antriebssysteme

**K&S Antriebssysteme
GmbH & Co.KG**
Industriestraße 28a
21493 Schwarzenbek

Tel.: 0 41 51 - 87 906-0
Fax: 0 41 51 - 87 906-11

info@ks-antriebssysteme.de
www.ks-antriebssysteme.de

Dauerhaft Kosten senken durch Energieeinsparung

In der deutschen Industrie gibt es ein Energie-Einsparpotential in Milliardenhöhe. Frequenzrichter und Ernergiespartmotoren von K&S Antriebssysteme helfen Energie zu sparen und somit die Kosten dauerhaft zu senken. Bei Pumpen- und Lüfteranwendungen im Teillastbereich können bis zu 70% Energie eingespart werden, wenn von einer Schieberregelung auf Frequenzrichterbetrieb umgerüstet wird. Mit Frequenzrichtern von ABB und Mitsubishi Electric sowie mit Energiespartmotoren von AEG bieten wir Ihnen hochwertige Geräte für nahezu jede Anwendung. Unser umfangreiches Lager an Elektromotoren, Schnecken- und Stirnradgetrieben gewährleistet kurze Lieferzeiten. Wir führen in unserem Haus die Endfertigung von Stirnrad- und Kegelstirnradgetriebemotoren der Fabrikate Watt Drive und Transtecno, so wie die Modifikation von Elektromotoren, durch. Gerne stehen Ihnen unsere Fachleute für eine Beratung zur Verfügung.

Kago präsentiert seine neue „Wärmewelt“.

Dazu gehören neben Heizkaminen und Kaminöfen auch verschiedene Energie-Spar-Systeme. So gehören heute neben klassischen Scheitholz-kaminen und den traditionellen Kachelöfen auch moderne Pelletöfen zum Portfolio. Darüber hinaus bietet Kago als zertifizierter Pellet-Fachbetrieb eine moderne und energiesparende Pelletheizung an. In Kombination mit Solar und einem wasserführenden Kamin können Hausbesitzer sogar bis zu 60 Prozent Heizkosten sparen.

Begleitete Bausätze, Projektierung, Montage, Wartung & Brennstoff – alles aus 1 Hand!

Kago - Wärme ist Leben



Kago Wärmesysteme GmbH
Dr.-Otto-Schedl-Str. 19
92318 Neumarkt i.d.OPf.

T 09181 - 5128-0
F 09181 - 5128-585
info@kago.de
www.kago.de
kostenlose Berater-Hotline:
0800/4142800

LichtBlick ist Deutschlands größter unabhängiger Energieversorger und Marktführer für Ökostrom und Ökogas. Wir beliefern rund 600.000 Privat- und Industriekunden mit sauberer Energie.

Das 1998 gegründete Unternehmen beschäftigt an seinem Firmensitz in Hamburg 460 Mitarbeiter, der Umsatz betrug 2011 knapp 625 Millionen Euro.

LichtBlick realisiert mit ZuhauseKraftwerken von Volkswagen ein neues, intelligentes Konzept der Wärme- und Stromerzeugung.

2010 wurde die Marke LichtBlick mit dem Deutschen Nachhaltigkeitspreis ausgezeichnet.



LichtBlick ZuhauseKraftwerk GmbH

Zirkusweg 6
20359 Hamburg

T +49 (0) 40 - 63 60 0
F +49 (0) 40 - 63 60 20

info@lichtblick.de
www.lichtblick.de

Wir bieten Ihnen:

Umfangreiche Erfahrungen im Bereich Biomasseheizung, Solartechnik und Kraftwärmekopplung

Den „Vor Ort“ Kundendienst mit persönlicher Betreuung

Moderne Badinstallationen als Komplettanbieter mit allen Gewerken

Seniorenbäder und barrierefreie Bäder

Wir können uns mit Referenzanlagen wie den Neubau der Kreissparkasse in Geesthacht, den Neubau des Dr. Kramer Laborgebäudes in Geesthacht sowie zahlreichen Biomasseheizanlagen im Leistungsbereich von 5 bis 400 KW ausweisen

Auch für Sie finden wir die passende Lösung in Sanitär- und Heizungsfragen.



Lorenz Meier Heizungsbau GmbH

Dorfstr. 9
23919 Göldenitz

T +49 (0) 4544 - 729
F +49 (0) 4544 - 438

info@lorenz-meier.de
www.lorenz-meier.de

LuvTec ist ein Komplettanbieter für erneuerbare Energien.

Mit Kleinwindanlagen von 200 Watt bis 10 kW kann jeder seinen eigenen Strom erzeugen und unabhängiger werden.

Wir beraten Sie und kümmern uns um die Baugenehmigung, montieren die Anlage und nehmen sie in Betrieb.

Auch später kümmern wir uns bei der Wartung um Ihre Anlage
– Alles aus einer Hand



LuvTec GmbH
Ivo-Hauptmann-Ring 9
22159 Hamburg

T +49 (0) 40 - 8000 78 78 0
F +49 (0) 40 - 8000 78 78 9

info@luvtec.de
www.luvtec.de



Meister MARTINKEWITZ sorgt für Behaglichkeit & Wärme
Wir bieten Ihnen Feuer und Wärme in ihren schönsten Formen, Farben, Wünschen und Möglichkeiten. Vertrauen Sie dem Service, der Angebotspalette, der Qualität und dem Know-How eines Fachbetriebes.

Martinkewitz

Meisterbetrieb · Innungsmitglied

Dorfstr. 9
23911 Harmsdorf

T 04541 - 857485
F 04541 - 857352

martinkewitz-kamine@t-onlne.de

VIELE GRÜNDE SPRECHEN FÜR

EINEN KAMIN, KACHELOFEN, KAMINOFEN oder PELLETOFEN:
mehr Lebensqualität · mehr Unabhängigkeit · mehr Wohnniveau · mehr Sicherheit · mehr Wertsteigerung · mehr Ersparnis

Beratung · Planung · Verkauf · Ausführung · ALLES IN EINER HAND
Heizkamine · Kachelöfen · Heizkassetten · Heizungstechnik · Herde
Schornsteintechnik · Kaminöfen · Pelletöfen · Kaminzubehör

Reparatur- und Wartungsdienst

Merei Baukontor GmbH

Dieter Menzel
Fasanenweg 1
21493 Basthorst

T +49 (0) 4159 - 1250
F +49 (0) 4159 - 1234

Hausdämmungen für Wand und Dach
Dämmungsbausteine zum Hausbau
Kunststofffenster (auch für Passivhaus)
Isolierprodukte



minijOULE GmbH & Co. KG

Cecilienkoog 16
25821 Reußenköge

T +49 4671 6074-600

info@minijoule.com
www.minijoule.com

miniJOULE - die Do-it-yourself Solaranlage für 449 Euro mit Potenzial zur sonnigen Revolution:

Ab sofort ist jeder in der Lage, einen Teil seines Stroms klimafreundlich und sparsam selbst zu produzieren. Neben einem 185-Watt-Solarmodul besteht das miniJOULE aus zwei robusten Metallbügeln als Gestell, einem Microwechslerlichter sowie den zugehörigen Kabeln. Eine leicht verständliche Montage-Anleitung erklärt den Aufbau, lediglich für den Netzanschluss ist ein Elektriker erforderlich.

Informationen und Online-Shop: www.minijoule.com



Motorrad-Klassiker Versandhandel

Auf der Hausstelle 58
21403 Wendisch Evern

Tel.: +49 (4131) 85 05 00
Fax.: +49 (4131) 85 05 50
infocontact@maximus-ng.de
<http://www.maximus-ng.de>

www.befuelsaver.at - Bewirken durch stark optimierte Verbrennungsabläufe ein Minderverbrauch von 6 - 20 % und eine Reduktion der schädlichen Abgase von 50 - 100 % bei allen Treib- und Brennstoffen.

www.mathy.de - Öle und allgemeine Schmierstoffe (Wechsel erst nach 120.0000 km!)

- Der Verschleiß (Abrieb) in Motoren und Aggregaten wird signifikant reduziert
- die Laufleistung enorm erhöht
- Wartungen und damit Stillstand vermieden
- Treibstoffeinsparung durch Reduzierung der Reibungswiderstände erreicht
- Temperaturen erheblich gesenkt (keine Reibung = keine Wärme)

www.fostac.ch der maximus:

- harmonisiert den gesundheitsschädlichen Elektrosmog
- optimiert den natürlichen Energiefluss in Gebäuden
- repolarisiert Wasseradern und andere geopathische Störfelder
- steigert die Effizienz der Elektrizität und erhöht ihren Wirkungsgrad
- steigert den Ertrag von Solaranlagen erheblich

Energiewende selber machen

Unsere Konzepte senken Ihre Energiekosten!

Wir analysieren zunächst den aktuellen Status Ihrer Energie- und Versorgungsbilanz, danach entwickeln wir mit Ihnen eine Strategie, die es ermöglicht, in Anlagen mit regenerativen Energien oder Klimaschutz-Projekte zu investieren.

Bürgerkraftwerke sowie Genossenschaften ermöglichen es heute jedem Bürger, sich auch mit relativ kleinen Beträgen an einer nachhaltigen Energiewende zu beteiligen.

Es gibt kein Alibi mehr, nichts für die Umwelt und den Klimaschutz zu tun.

Energie und Wohlstand für Menschen im Einklang mit der Natur.



Moflex Energy Concept
Energie und Klimaschutz
Auf dem Kamp 7 a
D-21395 Tespe

Tel. 04133-223974

info@moflex-energy.de
www.moflex-energy.de

B
7

PORTAS®
Europas Renovierer Nr. 1

Fenster, Türen und Fassaden incl. Montage entsprechend der neuesten Wärmeschutzverordnung (ENEV) in den verschiedensten Ausführungen und

Montage nach dem Stand der Technik.

Renovierung Ihrer Türen, Treppen und Küchen und zwar Ressourcenschonend im Sinne der Nachhaltigkeit und in der Verantwortung für unsere Zukunft, sprechen Sie uns an

**Portas HRS Hanseatischer
Renovierungs-Service
GmbH**

Bleichertwiete 14-16
21029 Hamburg

T +49 (0) 40 - 72 54 26 79

F +49 (0) 40 - 7 21 15 59

info@hrs.portas.de
www.hrs.portas.de

A
2

Unsere Firma beschäftigt sich seit 2009 mit Elektroautos.

Unser Ziel ist es preiswerte Elektroautos für Kommunen, Gewerbe und Privat anzubieten.

Im Aufbau befindet sich zur Zeit eine Service Station für Elektroautos, E-Fahrräder und E-Motorroller in Bergedorf.

Für Probefahrten stehen mehrere Elektroautos zur Verfügung
- auch für mehrere Tage!

**PTH Produkten Transit
Handelsges. mbH**

25421 Pinneberg

Tel: (04101) 80850

Tel: (04101) 808525

F
4

Wir sind ein Zusammenschluss von leistungsstarken, erfahrenen und kompetenten Fachfirmen, die ausschließlich aus dieser Region kommen. Wir haben es uns zum Ziel gesetzt, für unsere Kunden auf die individuellen Bedürfnisse zugeschnittene, alternative Energielösungen zu gestalten.

- Photovoltaik-Anlagen
- individuell zugeschnittene Energiekonzepte
- Speichertechnik
- Solarcarports
- Infrarotheizungen
- Service und Wartung
- schlüsselfertig aus einer Hand

Wir sind auf Photovoltaiklösungen spezialisiert und verstehen Strom als unser Metier. Wir bieten schlüsselfertige Lösungen auf Dächern aller Art. Unsere Hauptkunden sind:

Industrie- und Handelsunternehmen, Landwirtschaftliche Betriebe, Gewerbetrieben aller Art, Gemeinden und Kommunen und private Hauseigentümer

**Rainer Burmester
-Projektentwicklung-**

Brückenstr. 20
21527 Kollow

Tel.: 04151 - 81158

Rainer.Burmester@gmx.de

F
1

17

**Schilloks Solartechnik
GmbH & Co. KG**
Büchener Weg 94
21481 Lauenburg

Tel 04153-580440

info@schilloks-solartechnik.de

Solar und Dach in hoher Qualität mit vielen Referenzen aus unserer Region

Die Schilloks Solartechnik GmbH & Co. KG bietet ihren Kunden passend zu ihrem Objekt Photovoltaikanlagen an. So wurden in den letzten sechs Jahren mehr als 100 Anlagen ausschliesslich in unserer Region um Lauenburg und Geesthacht gebaut. Die Anlagen reichen von optisch ansprechenden Einfamilienhäusern über landwirtschaftlichen Gebäuden zu Gewerbebetrieben und Gemeinden. Firmensitz ist Lauenburg. Auch mit der Schwesterfirma SHL Holzbau GmbH bekommen die Kunden für die Montage Ihrer Photovoltaikanlage langjährig erfahrene Dachhandwerker und Meister in den Bereichen Dach und Elektro. Häufig werden Dacherneuerungen und Solarmontagen kombiniert und so zu einem Gesamtpaket aus einer Hand für die Kunden sehr angenehm in der Abwicklung.



SENERTEC

SenerTec Center Hamburg
Berliner Strasse 135
21481 Lauenburg/Elbe

T +49 (0) 4153 / 550 981 0
F +49 (0) 4153 / 559 830

info@senertec-systeme.de
www.Dachs-Einbau.de

Wir vermarkten Blockheizkraftwerke.

Unser Dachs - die Kraft-Wärme-Kopplung - ist über zwanzigtausendmal in der Bundesrepublik Deutschland installiert und leistet gute Dienste.

Unser SenerTec-Center ist ein mittelständisches Unternehmen mit Sitz in Lauenburg/Elbe.

Besuchen Sie uns in Lauenburg, Berliner Str.135 zu den Öffnungszeiten:
Mo - Do 8.00 bis 16.00 Uhr und Freitag 8.00 bis 13.00 Uhr
oder vereinbaren Sie ein Termin mit uns.

Sheff-Z

Energiesparen ist Sheff-Sache

**Sheff-Z - Schleswig-Holstein
Energieeffizienzzentrum e. V.**
Justus-von-Liebigstraße 4 a
24537 Neumünster

T 04321.60 22 982
F 04321.60 22 983

info@sheff-z.de
www.sheff-z.de

Energieausstellungen gibt es in fast jeder Stadt. Die Sheff-Z-Ausstellung in Neumünster an den Holstenhallen ist anders: Unter dem Dach eines modernen Passivhauses - das Gebäude ist Teil der Ausstellung! - können sich Interessierte seit Herbst 2011 über innovative Gebäudetechnik und sparsame Heizungen herstellerunabhängig und kostenlos informieren. Wie dämme ich mein Haus? Kann ich beim Licht, in Büro und Küche Strom sparen? Ein Besuch im Sheff-Z lohnt sich. Das Ausstellungszentrum hat ganzjährig geöffnet und bietet Geräte zum Anfassen, zeigt modernste Technik, die man kaufen kann. Freitags und Samstags werden individuelle Beratungen, gern auch zu speziellen Interessensgebieten, angeboten. Termine können jederzeit online gebucht werden. Betrieben wird das Sheff-Z von einem Verein, der die Gemeinnützigkeit anstrebt. Neue Mitglieder sind willkommen! Das Sheff-Z ist „Ausgezeichneter Ort 2012“. Der Preis wird von der bundesweiten Initiative „Deutschland - Land der Ideen“ vergeben (www.land-der-ideen.de).



SunEnergy Europe GmbH
Christoph Standtke
Fuhrlentwiete 10
20355 Hamburg

T +49 (0)40 520 143-258
F +49 (0)40 520 143-200
christoph.standtke@sun-energy.eu

Entwicklung bedarfsgerechter Sonnenstromanlagen, Vertrieb von Energiepaketen, Projektentwicklung, Fachgroßhandel für PV-Komponenten, Betriebsführung und Qualitätsmanagement

Die Energieberater der Verbraucherzentrale beraten zu Themen wie Stromsparen, Anbieterwechsel, erneuerbaren Energien, Wärmedämmung, Heiztechnik und vielem mehr. Mit Erfolg: Jedes Jahr werden dadurch bis zu 600.000 Tonnen CO₂ vermieden und 2 Milliarden kWh Energie eingespart.



Die Energieberatung steht jedem privaten Verbraucher zur Verfügung. Unsere Berater informieren anbieterunabhängig und neutral. Sie sind ausschließlich den Verbraucherinteressen verpflichtet. Das wird durch die Förderung durch das Bundeswirtschaftsministerium garantiert.

**Verbraucherzentrale
Schleswig-Holstein e.V.**
Andreas-Gayk-Straße 15D
24103 Kiel

Mehr Informationen gibt es auf der „energiewende!“ und auf www.verbraucherzentrale-energieberatung.de und www.vzsh.de. Natürlich sind wir auch sonst für Sie da: Immer am 2. & 4. Donnerstag im Monat berät unser Energieberater Dipl.-Ing. Martin Schäper im Rathaus Geesthacht.

T +49 (0) 431 - 590 99-0
F +49 (0) 431 - 590 99 77
info@vzsh.de
www.verbraucherzentrale-sh.de

Mit seinem strategischen Nachhaltigkeitsprojekt „Effizienz Plus“ zeigt Viessmann, dass die energie- und klimapolitischen Ziele für 2050 schon heute erreicht werden können. Durch den Einsatz marktverfügbarer Technik wurde neben der Arbeits- und Materialeffizienz vor allem die Energieeffizienz deutlich erhöht. Der Verbrauch fossiler Energie sank um 66 Prozent, der CO₂-Ausstoß wurde um 80 Prozent gemindert.



In der neuen Energiezentrale werden alle relevanten Energieträger eingesetzt – Öl und Gas genauso wie Biomasse, Sonnenenergie sowie Wärme aus der Luft und dem Erdreich. Einen wesentlichen Beitrag leisten Effizienztechnologien wie Brennwertechnik und Kraft-Wärme-Kopplung.

**Viessmann
Deutschland GmbH**
Verkaufsniederl. Hamburg
Dratelnstraße 16
21109 Hamburg
Tel: +49 (0) 40 756033-0
Fax: +49 (0) 40 756033-41
VN15-box@viessmann.com
www.viessmann.de

Präsentation von Pedelecs aus Schleswig-Holstein.
Probefahrt mit allen Fahrradtypen möglich.
Messepreise werden auf Vorlage von Gutscheinen gewährt.



WONDERVELO GmbH
Am Hesterkamp 6
D-21514 Büchen

[www. Wondervelo.de](http://www.Wondervelo.de)



Die Adresse für gepflegte Gastlichkeit direkt an der Elbe

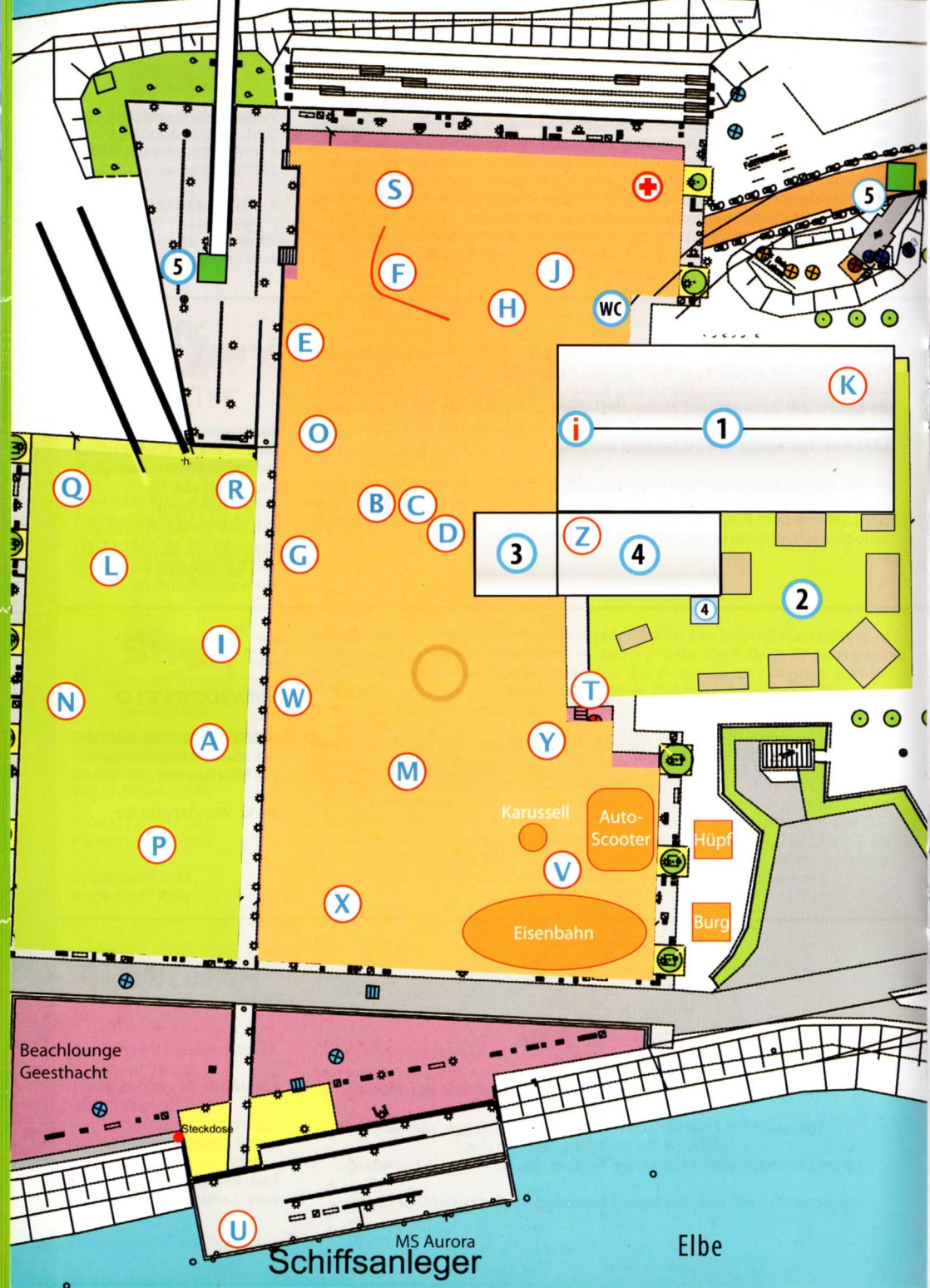
Landhaus Tesperhude

Spezialist für Feierlichkeiten und Veranstaltungen aller Art.
Feiern Sie Ihr nächstes Fest mit uns,
ob im Landhaus oder in unserem Festsaal im Dorfkrug in Hamwarde.

Elbuferstraße 100
21502 Geesthacht

Sprechen Sie mit uns, wir haben bestimmt auch das Richtige für Sie.

Fon: 04152/72244
www.Landhaus-Tesperhu.de



Beachlounge
Geesthacht

Steckdosen

U

MS Aurora

Schiffsanleger

Elbe

S

F

J

H

WC

5

5

E

K

i

1

Q

R

L

B

C

D

3

Z

4

2

N

I

G

T

W

Y

M

P

Karussell
Auto-Scooter

Hüpf

Burg

X

V

Eisenbahn

Beachlounge
Geesthacht

- ① Messezelt
- ② Aussengelände Messe
- ③ Kommunikationszelt
- ④ Gastronomie
- ⑤ Kassen

- WC Toiletten
- i Info-Point
- + 1. Hilfe

Der Markt der Möglichkeiten

- A** **ABOINUDI**
Fadenspiele - Energie und Lebensfreude
 - B** **BUND e.V.**
Informationen und Ökospiele
 - C** **Bund für Umwelt und Naturschutz**
Ortsgruppe Geesthacht e.V.
Ausstellung und „Offenes Haus“
 - D** **Elterninitiative Geesthacht**
Infostand
 - E** **Erdmannshof**
Biologische Fleisch- und Käsespezialitäten
 - F** **Erlebnisbahn Ratzeburg**
Minidraisine
 - G** **Eva Ammermann (LKV)**
L'aliment - ein Kunstprojekt
 - H** **Geesthacht Museum!**
Helmholtz-Zentrum
und
Heimatbund und Geschichtsverein
Klima-Ausstellung und Forschungsfahrzeug
 - I** **Grüne Werkstatt Wendland**
SUPERGAUdi - Probespielen
 - J** **HLMS GmbH und Tourist-Information**
„Pedelec-day“ - Probefahrten
 - K** **Ilse Harms-Lipski**
„Haltezeichen setzen“ - Ausstellung
 - L** **KULT-UR-SPRUNG - Martin Bläse**
Energetisierende Klangobjekte
 - M** **„Kunstvoll-im Zug“ e.V.**
Labyrinth
 - N** **motiva Spielzeit e.V. - Walter Remme**
Buntes Spielangebot / Fahrrad - Spielmobil
 - O** **Nabu Büchen e.V.**
„Energie-Erlebnis-Fahrrad“ + Such-/ Schaubilder
 - P** **Partnerschaft Afrika e. V.**
Demonstration von Holz- und Solarkochern
 - Q** **Petra-Maria Dreesen**
Die musikalische LandStreicherin / Chanten-
 - R** **Plant-for-the-Planet Foundation**
Infostand
 - S** **PS OK Kai Osterndorff**
Forestrun + Spassräder
 - T** **Rolf Gerhard**
Radiant Charger
 - U** **Salonschiff „Aurora“ Geesthacht**
Sonderfahrten zum Pumpspeicherwerk
 - V** **Spoida**
Fahrgeschäfte
 - W** **Tina Schnoor**
Energiegeladene Speisen
 - X** **„Wilde“ Kunstinsel**
Aktionsfläche
 - Y** **„Zugspitze“ Lauenburg**
Vegetarisch / Vegane Küche
 - Z** **Volker Marx**
Messe-Kino
- Kleines Theater Schillerstraße**
Schillerstrasse 33
Sondervorführung

MARKT der Möglichkeiten

In seinem Konzept für die „energiewende!Messe Geesthacht 2012“ hat das Forum K&U immer besonderen Wert auf die ehrenamtliche Basis der Verbände, Vereine, Gruppen, Kommunen wie auch Einzelpersonen gelegt, aus der das Forum K&U selbst hervorgegangen ist.

Gesellschaftliches Denken und Handeln sollte nicht allein den politischen Parteien, den Parlamenten, Regierungen und deren Verwaltungen überlassen bleiben. Die Themen der Zeit müssen auch immer wieder „von unten“ gedacht, definiert und eingefordert werden. Das gilt insbesondere auch für das elementare Thema Energie.

Darum freuen wir uns, dass sich wieder eine bunte, vielfältige Veranstaltungspalette mit sehr interessanten, oft spielerischen Informationsangeboten für Jung und Alt auf dem Markt der Möglichkeiten engagiert. Diese möchten den Besuchern und Ausstellern einige Anregungen geben, insbesondere über das weite Feld der Energie in Natur, Umwelt und Gesellschaft miteinander zu sprechen, zu agieren, vielleicht auch sich zu gemeinsamen Aktionen zu verabreden. Wir hoffen auf viele erfolgreiche Kontakte, die das ehrenamtliche Handeln freudvoller und noch erfolgreicher machen möchten.



ABOINUDI
Lothar Walschik
Schopenhauerstr. 8
D-28201 Bremen

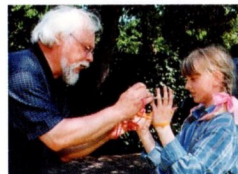
T +49 (0)421 - 55 22 52
aboinudi@walschik.de
www.aboinudi.de

Fadenspiele - Energie und Lebensfreude

Fr., Sa. u. So. von 10.00 bis 18.00 Uhr

Wir – die Fadenspielgruppe ABOINUDI – und hoffentlich auch Sie –möchten diese uralten Spiele nicht in Vergessenheit geraten lassen. Es geht so viel verloren an Wissen. Hier liegt unsere Aufgabe und unter dem Motto „Altes bewahren – Neues erfahren“ setzen wir an.

Wie viel Energie und Lebensfreude mit den Fadenspielen verbunden sein kann, erleben wir immer wieder. Das Wichtigste dabei ist die Begegnung mit den Menschen – **hier lebt das Spiel.**



ermöglicht durch die Tourist-Information **elbestadt geesthacht***



Mehr zu unserer Arbeit im Kreis:

www.bund-herzogtum-lauenburg.de

Kontakt:

BUND.Vorstand@bund-herzogtum-lauenburg.de

Informationen und Ökospiele

Sa. + So. von 10.00 - 18.00 Uhr

Auf der energiewende!Messe präsentiert die BUND-Kreisgruppe Herzogtum Lauenburg die Themen „Klimawandel und Energie“, „AUS ist AUS“, „Erhabene Bäume im Lauenburgischen“ und diverse Ökospiele. Wir freuen uns auf viele Besucher.

Der BUND ist bundesweit mit über 400.000 Mitgliedern und Förderern einer der größten Natur- und Umweltverbände in Deutschland. In zahlreichen Fachbereichen engagieren sich auch ehrenamtliche Experten gegenüber der Politik und Verwaltung für eine konsequent ökologische Politik – z.B. für Lebensmittel ohne Gentechnik und für die Energiewende. Beim BUND kann man sich an konkreten Projekten beteiligen und auch eigene Ideen einbringen. Die Bewahrung unseres Naturerbes ist unser höchstes Ziel. Schleswig-Holstein braucht noch mehr Freunde der Erde.



Ausstellung: 36 Jahre ANTI-AKW Widerstand in Geesthacht auf der Messe und im „Widerstandsnest“ der Familie Boll

Sa. + So. von 11.00 - 18.00 Uhr

Unter dem Motto: „Schön ist, wenn Altes bleibt, wo Neues entsteht,“ haben sich ein altes Haus (erbaut 1918) für Angestellte der Pulverfabrik Düneberg und seine nicht ganz so alten Bewohner auf den Weg in die erneuerbare Zukunft gemacht. (Wollten Sie nicht immer schon einmal jemanden auf 's Dach steigen? Bei den Bolls können Sie es.)



Bund für Umwelt und Naturschutz
Ortsgruppe Geesthacht e.V.

„Offenes Haus“ im BollWerk
Bergstraße 38
21502 Geesthacht
(Ortsteil Düneberg, von der Geesthachter Str. abzweigend, am Ende der Sackgasse)

Die Elterninitiative Geesthacht begrüßt die energiewende! Messe Geesthacht 2012.

Gerade am Standort eines AKWs, für dessen Stilllegung und Rückbau wir lange kämpften und uns weiterhin kritisch einsetzen, ist die energiewende! Messe ein positives Zeichen für die Zukunft! Denn mit dem Ausstieg aus der Atomenergie stellt sich die Aufgabe und Chance umso mehr, unseren Energiebedarf zu reduzieren und aus erneuerbaren Ressourcen zu decken. Energiepolitik und die Entscheidungen für das Gemeinwohl sind nicht nur Sache der Politiker, sie gehen alle etwas an! In diesem Rahmen begreifen wir unsere Arbeit als einen wichtigen Beitrag zur demokratischen Kultur in unserer Stadt. An der Energiewende kann sich jeder beteiligen! Die Messe bietet hierzu ein breites Spektrum an Informationen, die gut vereinbar sind mit den Zielen der Elterninitiative Geesthacht. Wir sind dabei!



Keine weiteren Angaben

**ELTERNINITIATIVE
Geesthacht**

Die biologische Landwirtschaft in Krukow

Fr. 14.00 - 18.00 Uhr und Sa. und So. 10.00 - 18.00 Uhr

Seit 1990 produzieren wir auf 110 ha Lebensmittel nach biologischen Richtlinien - Bioland und Demeter .

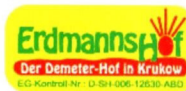
Der Krukower Hofkäse ist aus der Demeter-Milch unserer Deutsch-Angus Mutterkuhherde vom Erdmannshof hergestellt. Ca. 150 000 l/Jahr wird zu 14 verschiedenen leckeren Käsesorten verarbeitet.



Für die Fleischzeugung werden die hofeigenen Rinder und die Tiere anderer langjährig biologisch wirtschaftender Partnerbetriebe verwendet.

Unsere Produkte bekommen Sie im Erlebniseinkauf Kneese Geesthacht, auf den Wochenmärkten in Bergedorf, sowie in den Landwege Läden in Lübeck.

Freuen sie sich auf einen Gaumenschmaus!



Erdmannshof
Hauptstraße 21
21483 Krukow

Tel.: 04153 - 55420
Fax:559988

info@erdmannshof.de
www.erdmannshof.de

Minidraisine und Infostand

Fr., Sa. u. So. von 10.00 bis 18.00 Uhr



Spezialisiert auf muskelkraftbetriebene Fahrzeuge wird die Erlebnisbahn Ratzeburg eine 16 m lang Minidraisinen-Strecke aufbauen, auf der man sich entlang „pumpen“ muss - Energieübertragung in reiner Form und ein Spass nicht nur für die Kleinen!



Erlebnisbahn Ratzeburg
Im Bahnhof 1b
23909 Ratzeburg

Tel. 04541 / 802535
Fax 04541 / 802537

ratzeburg@erlebnisbahn-ratzeburg.de

Es kocht exklusiv für Sie Eva Ammermann. Serviert wird eine schmackhafte Mais-Suppe; dazu wird ein Maisbart-Tee zur Verköstigung gereicht. Unsere aktuell gelebte Lebensqualität ist der Inhaltsstoff für dieses Rezept der gesunden Schmalhans-Küche.



Eva Ammermann
Möllner Straße 49
22958 Kuddewörde

Tel. 04154-81549

GeesthachtMuseum!

„Großbaustelle Erde“

Fr., Sa. u. So. von 10.00 bis 18.00 Uhr

**Helmholtz-Zentrum
Geesthacht**

Zentrum für Material- und Küstenforschung

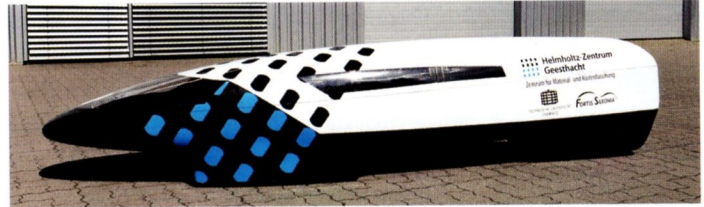


Die Ausstellung „Großbaustelle Erde“ beschäftigt sich stichwortartig mit dem Klimawandel und seinen Folgen für die Menschheit. Anhand von Texten setzt sich der Besucher mit zentralen Themen des Klimawandels auseinander: „Wie verändert sich das Klima in der Zukunft?“, „Welche konkreten Auswirkungen hat der Klimawandel?“ und „Wie können wir uns den Herausforderungen der Energiewende stellen und welches sind dazu die neuesten Entwicklungen in Wissenschaft und Forschung?“ sind dabei nur einige der Fragen, auf die die Ausstellung in einem nächsten Schritt anschauliche Antworten liefert. So präsentieren z.B. die Forscher des Helmholtz-Zentrum Geesthacht das erste Brennstoffzellen-Fahrzeug, das mit einem in Geesthacht entwickelten Tank auf Metallhydridbasis fährt. Der Wasserstoffflitzer hat bereits beim Eco-Shell-Marathon teilgenommen und kann bis zu 2.500 Kilometer mit umgerechnet nur einem Liter Sprit fahren. Das Norddeutsche Klimabüro informiert mit dem Klimaatlas interaktiv und anschaulich über den aktuellen Forschungsstand zum möglichen künftigen Klimawandel in Norddeutschland. Kleine Besucher werden mithilfe kindgerechter Bücher an das Thema Klimawandel herangeführt

**Heimat- und Geschichtsverein
Herzogtum Lauenburg e.V.**

Klima
NORDDDEUTSCHES
büro

Ein Gemeinschaftsprojekt
des
GeesthachtMuseums!
des
**Helmholtz-Zentrums
Geesthacht**
sowie des
**Heimat-
und
Geschichtsvereins**



grüne werkstatt
W E N D L A N D

SUPERGAUdi - Probespielen

Samstag von 10.00 - 18.00 Uhr

Kontakt:
Michael Seelig
Kukate 2
29496 Waddeweitz
Fon 05849-468
Fac 05849-1202
seelig@kukate.de



Die „Grüne Werkstatt Wendland“ hat das professionelle Brettspiel „Super GAUdi“ entwickelt. Es ist ein Atommüll-Versteck-Spiel - das Spiel der Jahrzehnte, wobei Tricksen, Tarnen und Täuschen einen kommunikativen Spielablauf garantieren.

Das Spiel wird am Samstag den ganzen Tag über auf dem Markt der Möglichkeiten in Geesthacht gespielt und vorgestellt.

„Pedelec-day“

Fr., Sa. u. So. von 10.00 bis 18.00 Uhr

Dass Klimaschutz auch im Urlaub und in der Freizeit ein wichtiges Thema ist, beweist der neueste Trend im Radtourismus: Dank eines Elektromotors wird Rad fahren mit dem Herzogtum Lauenburg-Pedelec zum Kinderspiel. Das Auto kann damit getrost in der Garage bleiben und auch eine größere Entfernung ohne viel Anstrengung mit dem Elektrotad zurückgelegt werden. Die Herzogtum Lauenburg Marketing & Service GmbH und die Tourist-Information Geesthacht stellen ihre Pedelecs für Probefahrten zur Verfügung.



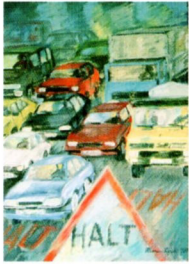
herzogtum lauenburg*
marketing & service gmbh

elbestadt geesthacht*

Ein Gemeinschaftsprojekt
der
Herzogtum Lauenburg
Marketing & Service GmbH
und der
Tourist-Information
Geesthacht

„Haltezeichen setzen“ -Ausstellung dreier Bilder

Fr. - So. von 10.00 bis 18.00 Uhr



Zur Energiewende gehört auch der verantwortungsvolle Umgang mit der erzeugten Energie und die Reduzierung des Energieverbrauchs. Mit ihren drei großformatigen Bildern in Tempera-Öl setzt die Künstlerin eindringlich und auf unterschiedliche Weise ein Haltezeichen: beim immer noch zunehmenden Autoverkehr, beim Flugverkehr, bei den Mobilfunkanlagen und ihrer umweltgefährdenden Strahlung. Die Bilder wollen zum Nachdenken anregen und halten uns kritisch den Spiegel vor bei unserem alltäglichen Umgang mit Energie. Ilse Harms-Lipskis Grundgedanke: "Es kann kein unendliches Wachstum geben, denn unser Erde ist endlich und begrenzt."

Ilse Harms-Lipski
Stüvkamp 18
23909 Ratzeburg
Tel.:04541/7339

KULT·UR·SPRUNG - Klangobjekte

Fr. - So. 10.00 - 18.00 Uhr

Martin Bläse erforscht seit 1993, wie er Metalle so zum Klingen bringen kann, dass die Klänge den Menschen tief im Herzen berühren.

Für die Herstellung seiner Instrumente nutzt er eine der ursprünglichsten Energieformen, die uns zur Verfügung steht: Die eigene Körperkraft.

Verbunden mit langjähriger Erfahrung und viel Liebe zu dieser Arbeit entstehen Klangschalen, Gongs, Waterphones und andere ungewöhnliche Klangobjekte.

Die Messebesucher können diese Objekte vor Ort ausprobieren und erwerben und es werden auch kleine Videos über die Herstellung gezeigt.




KULT·UR·SPRUNG

KULT·UR·SPRUNG
Martin Bläse
Silberschmiedemeister
und Klangobjekte-Künstler
Alte Schule - Scharweg 41
D-23730 Neustadt-Pelzerhaken
(+49)(0)4561/ 525 72 93
www.kult-ur-sprung.de

PoesiEnergie -der Weg ist das Ziel

Fr. -So. 10.00 - 18.00 Uhr

Das Labyrinth ist ein uraltes Symbol, das sich bereits auf Relikten aus frühgeschichtlicher Zeit finden lässt. Wir haben es in seiner ursprünglichen Form als Ornament auf dem Erdboden für Euch ausgelegt. Auf verschlungenen Pfaden schreiten wir zum Ziel. Es gibt nur einen Weg, wir können uns nicht verirren, auch wenn Richtungswechsel uns immer wieder vor neue Rätsel stellen. Wenn wir nach vielen Wendungen schließlich die Mitte gefunden haben, wartet dort die Belohnung für unsere Ausdauer: Ein Hexentopf gefüllt mit „energiereichen“ Sprüchen und Gedichten. Greif Dir Dein persönliches Lebensmotto heraus und lass' Dich von den Worten auf dem Weg zum neuen Anfang inspirieren.



KunstVOLL am Zug e.V.

KunstVOLL am Zug e.V.
Kontakt:
Susanne Salamon

Tel. 04153-582692

kunstvoll-am-zug@lauenburg-am-zug.de

motiva Spielzeit e.V.
Walter Remme
Lindenstr. 74
49565 Bramsche

Telefon 05461 - 2031

www.motivaspielzeit.de



Regenbogen/rainbow/arc en ciel,
bunt und interkulturell!
Würfel-, Kreisel-, Bau- und
Balancespiele kennenlernen.
Holz, Papier, Bambus und Stein
erkunden und erleben!

...einfach spielen!



Kontakt:
NABU Büchen
Karl-Heinz Weber
Tel- 04158/651
E-Mail: khpew@web.de

„Energie-Erlebnis-Fahrrad“

Sa. + So. von 10.00 - 18.00 Uhr

Was sich alles hinter dem Begriff „Energie“ verbergen kann, können Kinder beim NABU selbst erleben, wenn sie mit eigener Muskelkraft auf dem speziell entwickelten „Energie-Erlebnis-Fahrrad“ Lampen zum Leuchten oder einen Cassettenrecorder zum Spielen bringen. Besonders Sportlichen gelingt es auch, mit einem Akkubohrer Löcher in Holzklötze zu bohren oder mit einem Tauchsieder Wasser zu erhitzen. Außerdem können die Kinder auf einem Suchbild schnell herausfinden, wo in einem Haus unnötig Energie und Wasser verbraucht wird und auf einem Schaubild in Erfahrung bringen, woher der Strom kommt.



Partnerschaft Afrika e. V.
Kontakt:
Dr. Dirk Steglich
info@partnerschaft-afrika.de

Demonstration von Holz- und Solarkochern

Samstag und Sonntag von 10 - 18 Uhr

In vielen Regionen der Welt sind Brennstoffe zum Feuermachen knapp und - wenn verfügbar - teuer. Die Beschaffung ist oft mühsam und führt in den Trockensavannen Afrikas zum Rückgang der Vegetation. Einen Ausweg stellen Energiesparöfen, die mit Holz befeuert werden, die Energie des Brennmaterials allerdings weit besser als eine offene Feuerstelle nutzen. und Parabol-Solarkocher dar. Diese kommen ohne Brennmaterial aus, sie konzentrieren Sonnenstrahlen auf einen Kochtopf. Ein Solarkocher erhitzt unter optimalen Bedingungen pro Tag bis zu 48 Liter Wasser. So kann während der Tageszeit praktisch zum Nulltarif gekocht werden.



Praxis für energetische Klanggestaltung

Petra-Maria Dreesen
Sachsenwaldstraße 71
21493 Möhnsen
Tel. 04159-82 55 94
p.dreesen.bei@online.de
www.energetische-klanggestaltung.de

Die musikalische LandStreicherin in Interaktion

Samstag: 10 - 17.00 Uhr

„Energiewende durch Chanten“ - 2 stündiger Workshop auf Hutbasis

Sonntag: 15 - 17.00 Uhr



Wir singen einfache Lieder des Herzens aus aller Welt, die wir meditativ permanent wiederholen, so dass der Kopf relativ schnell frei wird, wir in einem schönen Kreis unsere Verbundenheit wahrnehmen können und unsere persönliche **e n e r g i e w e n d e** in uns spürbar mit heilsamen Kräften zu wirken beginnt.

Notenkenntnisse sind nicht erforderlich!

Botschafter für Klimagerechtigkeit

Sa. + So 10.00 - 18.00 Uhr

Plant-for-the-Planet wurde 2007 vom damals 9-jährigen Felix ins Leben gerufen. Die Kinder und Jugendlichen verstehen sich als Weltbürger und haben das Ziel 1.000 Milliarden Bäume bis 2020 zu pflanzen, um so einen CO₂-Ausgleich zu schaffen. Dies kann erreicht werden, wenn jeder Mensch auf der Erde 150 Bäume pflanzt. Sie begeistern andere Kinder und Jugendliche auf Akademien und nehmen ihre Zukunft selbst in die Hand.



Informieren Sie sich bei engagierten Kindern aus der Region über deren konkrete Vorhaben am Infostand.



Plant-for-the-Planet
Lindemannstr. 13
82327 Tutzing - Germany

phone: +49 8808 9345
fax: +49 8808 9346
info@plant-for-the-planet.org
www.plant-for-the-planet.org

Pedalpower oder „Das Brechen mit Gewohnheiten“

Fr. - So. 10.00 - 18.00 Uhr

Wir bringen den angefangenen Prototyp „forestrun“ mit.

Eckdaten: drei 20"Räder, zwei e- Motoren einer bis 25Kmh einer bis ca. 45 kmh
Stauffläche für Gepäck,erst mal aus V2a,"fully"-vollgefedert, drei Scheibenbremsen bei zwei Bremshebeln
...garantie bis zur nächsten eiszeit...

bringen dann noch div."spielzeug" mit:
6-8 Spassbikes oder Funräder u.a. evtl. ein loopingbike

Reparatur • Optimierung • Anfertigung von Fun-Bikes • Trouble-Shooting

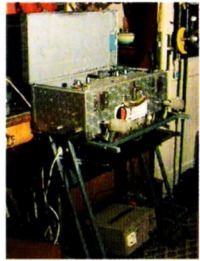
PEDALSPAß PS-K®
KAI OSTERNDORFF
FAHRRADMECHANIK



PS-KO
Pedalpass-Kai Osterndorff
Rehhagen 10
23627 Groß Grönau
0172 4038636

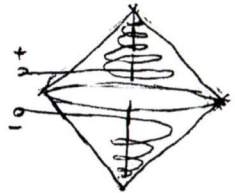
Radiant- Charger - John Bedini Variation

Fr. - So. 10.00 - 18.00 Uhr



Kurzbeschreibung:
Dieser selbstoszillierende Schwingkreis ist eine Weiterentwicklung von John Bedini's SSG, vorgesehen zum Einbau in Boot oder Caravan.

Effizienzsteigerung von Solaranlagen und damit zur Verlängerung von Stand- bzw. Liegezeiten.



rolf-gerhard@gmx.de

Sonderfahrten-Salonschiff „Aurora“ Geesthacht

Abfahrten Menzer-Werft-Platz Samstag um 12:00 Uhr und Sonntag um 12:00 Uhr, 13:30 Uhr und 15:00 Uhr



Die Fahrt geht elbawärts entlang dem „Hohen Elbufer“ am Pumpspeicherwerk vorbei bis zum Kernkraftwerk Krümmel, auf dem Rückweg Blick auf das Stauwehr und die Schleusengruppe Geesthacht.

- Fahrtdauer 45 Minuten
Preis je Person 7,00 EUR
Familienpreis für 2 Erwachsene mit je 2 Kindern bis zu 14 Jahren 19,00 EUR
Kinderpreis bis zu 14 Jahren 3,50 EUR



Salonschiff Aurora
Geesthacht

Ansprechpartner:
Gabriela Randel
Tel. 04171 - 69 08 61

R

S

T

U

Autoscooter und Kindereisenbahn

Samstag und Sonntag von 10 - 18 Uhr

Fa. Spoida
Fahrgeschäfte

Niedersachsenring 33
21395 Tespe

T 040 68 91 91 65
M 0174 777 1200



Jahrzehnte alt - verrichten sie immer noch ihre Dienste.

Fa. Spoida pflegt und repariert die Geräte und hält sie so in Schuss, so dass Kinder hier die Gelegenheit haben auf Geräten zu fahren, auf denen vielleicht schon ihre Eltern als Kinder ein paar Runden gedreht haben. Ergänzt wird das Angebot durch ein Minikettenkarussell und kleine Hüpfburgen.

„ENERGIEbällchen“ - veganer Genuss in Spitzenqualität

24.-26.8. während der Messeöffnungszeiten



ENERGIEbällchen
vegan - bio - roh

Tina Schnoor

Tel. 01520 6379206
tina.schnoor@gmail.com

Zur Herstellung dieses Konfekts wird wenig Energie aufgewendet - die Zutaten sind überwiegend in Rohkostqualität und das Produkt wird nicht gebacken. Durch die Art der Zubereitung ist(s) weniger mehr. Das heisst, dass die Nährstoffe gut aufgeschlossen werden und somit der Genuss über die Qualität und nicht über die Größe bzw. Menge erfolgt.

Trotzdem freue ich mich, wenn das eine oder andere Bällchen zum Verzehr kommt und Ihnen die Energie gibt, die Sie brauchen, um sich auf der Energiewende-Messe inspirieren zu lassen.



„Wilde“ Kunstinsel“

Fr. - So. 10.00 - 18.00 Uhr



Hier ist die körperliche und geistige Energie der Besucher formbestimmend. Alter und Fähigkeiten spielen dabei keine Rolle - Spass und Freude sind die Motoren. Unterstützt werden die Kreativen von Künstlern. Was dabei entsteht ist noch offen ...



LAUENBURGISCHER
KUNSTVEREIN

Kontakt:
Dr. William Boehart
Tel: 04542-2379
william.boehart@[schwarzenbek.de

„ZugSpitze“ - der andere Bahnhof in Lauenburg an der Elbe

Fr. - So. 10.00 - 18.00 Uhr

Das erwartet Sie an unserem Stand:

- Vegan/vegetarisches Essen mit Zutaten aus biologischem Anbau
- Bio - Getränke
- Köstlichen Biokaffee und Biokuchen
- Informationen zur „ZugSpitze - der andere Bahnhof in Lauenburg an der Elbe“ im Hinblick auf unsere Aktivitäten in unserem Restaurant, Hotel, Seminar- und Veranstaltungshaus
- Termine zu Seminaren für Körper, Geist und Seele,
- Termine für Konzerte und Ausstellungen
- Informationen zu bela AQUA - warum Wasser so wichtig ist

ZugSpitze
—Restaurant Café Gästehaus—

Institut für
Bewusstseinsentwicklung e.V.
vegan/vegetar. Restaurant
Bahnhof 1
21481 Lauenburg

Tel. 04153/3096315
Fax: 04153/3096316
Handy: 0152/33534941
info@zugspitzejetzt.de,
www.zugspitzejetzt.de

Messekino Während der gesamten Messezeit zeigen wir im Gastronomiebereich der Messe Filme zum Thema neue Energien und Nachhaltigkeit. Die Filme wurden von Volker Marx recherchiert und zusammengestellt.

Dipl.-Ing. E. VOLKER MARX
(s.a. Konferenz)
Ulenberg 9 21220 Seevetal
Tel.: 04185 - 7432
Mail: marxvolker@web.de

Überblick: Erneuerbare Energien in Deutschland - Stand 201

- 1 Erneuerbare Energien - Hightech aus Deutschland Agentur f. erneuerbare Energien 04:58
- 2 Kraftwerkspark der Zukunft I Agentur f. erneuerbare Energien 08:26
- 3 Kraftwerkspark der Zukunft II Agentur f. erneuerbare Energien 17:37
- 4 Klimaschutz schafft Arbeitsplätze Agentur f. erneuerbare Energien 04:40
- 5 Die Pflicht, die sich rechnet Agentur f. erneuerbare Energien 10:45
- 6 Die Geschichte des EEG Agentur f. erneuerbare Energien 10:37
- 7 Die Nachhaltigkeitsverordnung Biokraftstoffe Agentur f. erneuerbare Energien 09:17
- 8 Kommunal Erneuerbar Agentur f. erneuerbare Energien 08:17
- 9 Animation Kombikraftwerk 2 Agentur f. erneuerbare Energien 07:57
- 10 Animation Energiekommune Grafenwöhr u.a. Agentur f. erneuerbare Energien 02:01
- 11 Animation Energiekommune Schöneck Agentur f. erneuerbare Energien 02:20
- 12 Animation Energiekommune Niebüll Agentur f. erneuerbare Energien 02:24
- 13 Animation Biogas Agentur f. erneuerbare Energien 02:50
- 14 Animation Erdwärme Agentur f. erneuerbare Energien 02:01
- 15 Animation Holzpellets Agentur f. erneuerbare Energien 02:04
- 16 Energiepflanzen bringen Vielfalt Agentur f. erneuerbare Energien 03:11
- 17 Energiekommune Weißbach Agentur f. erneuerbare Energien 02:09
- 18 Biomasse zu Energie - das Scheffer-Verfahren GETProject 00:11:10



BIOENERGIEDORF JÜHNDE

Der Weg zum Bioenergie-dorf IZNE 00:30:00

Die Idee IZNE 00:06:00

Die technische Anlage IZNE 00:08:00

Stoffkreislauf in der Landwirtschaft IZNE 00:08:00

Gemeinsam zum Erfolg IZNE 00:09:00

Die Geschichte der Kinder von „PLANT FOR THE PLANET“

Weil wir länger leben als Du ARD 0:43:43

Industriestaaten müssen keine Lebensmittel für Afrika produzieren

Songhai der Biohof in Benin ARTE 00:10:30

Das Songhai Zentrum ARTE 00:06:22

Frisch auf den Müll - die Dokumentation WDR 0:28:55



Sonder vorführungen im Kleinen Theater Schillerstrasse

Aufführungszeiten werden noch bekannt gegeben.

Das Kleine Theater Schillerstraße zeigt begleitend zur Messe den gerade erschienen Dokumentarfilm von Antje Hubert: Das Ding am Deich – Vom Widerstand gegen ein Atomkraftwerk.



Der preisgekrönte Film zeigt die Dorfbewohner der Elbgemeinde Brockdorf in ihren Erinnerungen und aktuellen Protestaktionen über das dortige Atomkraftwerk. Damit zeichnet sie sensibel und hoch emotional ein Stück Lebensweg, der durch den beharrlichen Kampf um Demokratie und Mitbestimmung geprägt ist. Die kontinuierliche Dokumentation über diesen langen Zeitraum sowie die Fülle an Archivmaterial und Zeitzeugengesprächen machen den Film zu einem in dieser Art einmaligem Zeitzeugendokument der jüngeren deutschen Geschichte.



**Kleines Theater
Schillerstrasse**
Schillerstrasse 33
21502 Geesthacht

Tel: 04152-77979
Fax: 04152-3074

info@kleinestheaterschillerstrasse.de

DIE KONFERENZ

Mit der Verpflichtung des bekannten Umweltökonom Prof. Volker Ruwisch und weiterer kompeten-

ter Referenten für die Konferenz zur **energiewende! Messe Geesthacht** stellt das Forum für Kultur&Umwelt eine hervorragende Möglichkeit zur Orientierung und Fortbildung insbesondere für Kommunen und Betriebe in den Mittelpunkt.

Die Energiekonferenz findet am Freitag, den 24. August, im Messezelt und am Sonnabend, den 25. August, zusätzlich auch im Rathausaal und bei den Stadtwerken in Geesthacht statt.

Die Konferenzteilnahme ist im Messeintritt enthalten.

Die Themenreihe „Energiewende zur Zukunftsfähigkeit“ beleuchtet die gesellschaftlichen Voraussetzungen für eine Energiewende und gibt unter dem Motto „Zukunftsfähiger Energiemix für Europa“ einen Überblick über nachhaltige überregionale Energiekonzepte. In Kooperation mit der IHK werden in der Themenreihe „Energieeffizienz und Klimaschutz im Betrieb“ Tipps zur praktischen Umsetzung wie auch zur Finanzierung möglicher Maßnahmen geliefert.

In der Themenreihe „Kommunale Energieversorgung“ werden Konzepte von Gemeinden vorgestellt, die den Schritt zu einer effizienten Energienutzung und -versorgung bereits erfolgreich realisiert haben.

Die Themenreihe „Energiekonzepte für Jedermann“ bietet dem interessierten Endverbraucher und planenden Hausbesitzer praktische Anleitungen eines Energieberaters und einer Wirtschaftsingenieurin für die finanzielle Förderung von Energiesparmaßnahmen. Ein Sondervortrag richtet sich gezielt an die Jugend:

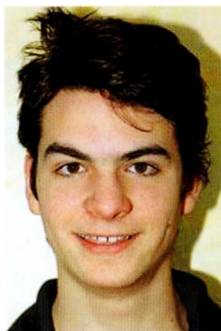
Die umliegenden Schulen werden eingeladen ihren Unterricht in die Messezelte zu verlegen und dem Vortrag eines Kieler Abiturienten zu folgen, der seine Jahresarbeit zum Thema alternative Energie mit einem selbst gebauten Modell eines Stirlingmotors vorstellen wird.

Revolution im Stromnetz - erneuerbare Energie

Im Rahmen meiner Jahresarbeit habe ich mich mit erneuerbarer Energie beschäftigt und diesbezüglich den Plan der Bundesregierung und den Plan von Greenpeace verglichen. Ich habe mir die verschiedenen Möglichkeiten zur alternativen Energieerzeugung erarbeitet.

In meiner einwöchigen Mentoren-Phase mit einer Projektgruppe der zehnten Klasse haben wir gemeinsam zwei Stirlingmotoren gebaut.

Im Vortrag erkläre ich die verschiedenen Möglichkeiten der alternativen Energieerzeugung und ihre Vor- und Nachteile. Da ich während meiner Jahresarbeit viel mit jüngeren Schülern zusammengearbeitet habe, sind auch die Informationen im Vortrag für diese Altersklasse geeignet.



Referent:

Frederik Forquignon

ist 19 Jahre alt und Schüler der 12. Klasse der Freien Waldorfschule Kiel. Seine Interessen sind Technologien, Zukunft und Umwelt. Seine Hobbys sind Imkern und Reiten.

Wie wir es geschafft haben, mehr als klimaneutral zu werden

Christian Ehlers zeigt in seinem Vortrag, wie der Energieverbrauch des Holzfachmarktes systematisch gesenkt wurde. Mit Ideenreichtum und unkonventioneller Vorgehensweise wurden einfache, geringinvestive Maßnahmen entwickelt und umgesetzt, die von jedermann übernommen werden können.

Referent:

Christian Ehlers

Geschäftsführer der Holzhandlung Hermann Ehlers GmbH & Co. KG.
Preissträger der „bremer energiekonsens 2011“, Gewinner des Preises „umwelt unternehmen nordwest 2012“ in der Kategorie Partnerschaft.

Mit seinem mehrfach als Klimaschutzbetrieb ausgezeichneten Holzfachmarkt ist er ein Vorreiter in Sachen Energieeinsparung - nicht nur in der Holz-Branche.



Finanzierung von Energieeffizienzmaßnahmen in Unternehmen

Der Vortrag stellt das Spektrum möglicher Energieeffizienzmaßnahmen vor und beschreibt die einzelnen Förder- und Finanzierungsmöglichkeiten für Unternehmen. Der Schwerpunkt liegt dabei auf der Energieberatung Mittelstand der KfW, die über die IHK beantragt werden kann.

Referentin:

Dipl.- Ing. Kathrin Ostertag

Kathrin Ostertag studierte in Berlin Verfahrens- und Umwelttechnik und verbrachte die ersten Berufsjahre im Kraftwerksanlagenbau. Arbeitete danach 13 Jahre in einer Unternehmensberatung mit Schwerpunkten im Qualitäts- und Umweltmanagement. Seit 2005 Referentin im Geschäftsbereich Innovation und Umwelt der IHK zu Lübeck. Hier für den Aufbau der Beratungskapazität der IHK zu Lübeck für Energieeffizienz in Unternehmen verantwortlich.

Sie hat seit 2005 fast 20 Informationsveranstaltungen zum Themenbereich Energieeffizienz organisiert und einen umfassenden Überblick für Unternehmen auf der Homepage der IHK zu Lübeck unter dem Titel „Energiesparen im Unternehmen“ aufgebaut.



Erneuerbare Energien in Europa

Das deutsche Erneuerbare Energien Gesetz (EEG) gilt in Europa und darüber hinaus als herausragendes Beispiel für einen erfolgreichen und zügigen Ausbau der Erneuerbaren Energien. Ähnliche Gesetze und Regelungen sind inzwischen in den meisten EU-Mitgliedsstaaten und weltweit in über 60 Staaten und fast 30 Provinzen/Bundesländern eingeführt. Mit der Entscheidung über den Atomausstieg bis spätestens 2022 hat Deutschland in Europa wieder einmal Maßstäbe gesetzt, die es nun erfolgreich auszugestalten gilt.

Referent:

Rainer Hinrichs-Rahlwes

ist Präsident des Europäischen Dachverbandes der Erneuerbaren Energien (European Renewable Energy Council, EREC, www.erec.org) und von dessen Mitglied, der European Renewable Energies Federation (EREF) in Brüssel, die dort die Interessen der unabhängigen Produzenten von erneuerbaren Energien vertritt (www.eref-europe.org). Zugleich ist er Vorstandsmitglied beim Bundesverband Erneuerbare Energie (BEE) in Berlin (www.bee-ev.de), dort Sprecher für Europa und Internationales. Von 1998 bis 2005 war er Abteilungsleiter im Bundesministerium für Umwelt, Naturschutz und Reaktorsicherheit (BMU) mit Zuständigkeiten u.a. für die Einführung und Ausgestaltung des Erneuerbaren Energien Gesetzes (EEG) und das nationale Klimaschutzprogramm. Für das Ministerium war er einer der Vorsitzenden des internationalen Lenkungskreises, der die renewables2004, die internationale Konferenz für Erneuerbare Energien, in Bonn vorbereitete sowie einer der Gründungsvorsitzenden des internationalen Netzwerks REN21 (Renewable Energy Network for the 21st Century) in Paris.



Was bedeutet Nachhaltigkeit und wie kann sie umgesetzt werden?

Der Vortrag zeigt die Anforderungen an eine nachhaltige Entwicklung und ob und wie diese erreicht werden kann. Dabei werden auch die bisherigen Konzepte für eine „grüne Energiewende“ unter Nachhaltigkeitsgesichtspunkten betrachtet. Als Ergebnis soll gezeigt werden, dass die Bürger und Kommunen, in Form von Genossenschaften oder lokalen Gesellschaften, sehr wohl flächendeckend und auch sehr kurzfristig in der Lage sind, Atomkraft und fossile Energieträger zu ersetzen und dafür zu sorgen, dass die Wertschöpfung aus der Energieerzeugung und deren Nutzung zur Wohlstandsbildung am Ort bleiben kann.

Referent:

Dipl.-Ing. E. Volker Marx

geboren in Lüneburg. Hat dort lange als Architekt in einer Partnerschaft gearbeitet (Projekte z.B. Stadttheater Lüneburg, Leuphana Universität), an der Fachhochschule für Architektur und der Hochschule für Bildende Künste in Hamburg unterrichtet und sich ab 2003 besonders auf Nachhaltigkeit und nachhaltige Energieerzeugung spezialisiert. Er hat bis 2011 in Schleswig-Holstein (Grande) für viele Projekte Machbarkeitsstudien und Planungen für regenerative Kraftwerke erstellt und Vorträge zum Thema „Nachhaltige Energieversorgung“ auch an der Akademie für Natur und Umwelt gehalten. Er schreibt regelmäßig für den österreichischen Blog: www.energieleben.at und lebt und arbeitet jetzt in Seevetal. Aktuelles Projekt:: 100% nachhaltige Wärme- (und Strom-) Versorgung für alle 19 Teilgemeinden der Gemeinde Seevetal.



Geschichte und Bedeutung des Bioenergiedorfs Jühnde

Der Vortrag berichtet von der Entstehung des Projekts „Bioenergiedorf Jühnde“ und der Geschichte bis heute aus technischer, landwirtschaftlicher, wirtschaftlicher und sozialer Sicht. Jühnde war Deutschlands erstes Bioenergiedorf und aus Sicht der Nachhaltigkeit vorbildhaft. Ein großer Teil der Wertschöpfung aus der lokalen Erzeugung von Wärme und Strom bleibt in der Region. Die Anlage wird von einer Genossenschaft der Jühnder Wärmeabnehmer, Biomasselieferanten und anderen Interessierten betrieben.

Referent:

Prof. Volker Ruwisch

studierte in Göttingen Betriebswirtschaftslehre und Sozialwissenschaften und unterrichtet zurzeit an der Hochschule Harz im Fachbereich Wirtschaftswissenschaften in den Bereichen „Logistikmanagement“ und „Erneuerbare Energien“. Seine Arbeitsschwerpunkte im Bereich „Erneuerbare Energien“ liegen bei der Wirtschaftlichkeit sowie der betrieblichen Umsetzung von Projekten für eine nachhaltige Energieversorgung. Zusätzlich arbeitet er am Forschungsprojekt „Nachhaltige Nutzung von Energie aus Biomasse“ am Interdisziplinären Zentrum für Nachhaltige Entwicklung (IZNE) der Universität Göttingen. Volker Ruwisch war als Mitglied der „Projektgruppe Bioenergiedörfer“ des IZNE maßgebend an dem Projekt „Bioenergiedorf Jühnde“ beteiligt. Er ist Mitbegründer des „Instituts für Bioenergiedörfer Göttingen e.V.“ (www.bioenergiedorf.info)



Energiewende Bordesholm – smart und erfolgreich!

Der Vortrag wird den Weg in Bordesholm beschreiben, warum es so wichtig ist, die „Kommunale Energiewende“ mit von Bürgern getragenen Unternehmen, wie z.B. kommunalen Stadtwerken oder Energiegenossenschaften etc., umzusetzen und eben nicht mit privatwirtschaftlichen Aktiengesellschaften. Nicht die Gewinnmaximierung darf im Vordergrund stehen, sondern das Wohl der Bürger. Die dezentrale, vor Ort befindliche Energieerzeugung sollte dabei unmittelbar bürgereigen organisiert sein. Die Versorgungsbetriebe Bordesholm sind bei alledem Motor, Netzbetreiber und Systemdienstleister.

Referent

Frank Günther, Dipl.-Ing.

studierte an der Fachhochschule in Bielefeld Elektrotechnik, Schwerpunkt Energietechnik. Er ist Mitglied des Arbeitskreises „Energie und Umwelt“ bei der IHK zu Kiel. Unmittelbar nach dem Studium arbeitete er von 1992 bis 1999 bei den Stadtwerken in Witten, wo er unter anderem ein Stromnetz von einem großen Netzbetreiber übernimmt. Von 1999 bis Ende 2001 sammelte er weitere Erfahrungen als leitender Betriebsingenieur in dem Chemie-Pharmakonzern „Böhringer Ingelheim“. Einen fast 100%-igen Inselbetrieb übernahm er dann von 2002 bis 2004 als Geschäftsbereichsleiter bei der Energieversorgung Sylt. Seit 2004/2005 leitet er die 100%-ig kommunalen „Versorgungsbetriebe Bordesholm GmbH“. Dort werden bereits seit 1994/1995 regenerative Energien und Kraft-Wärmekopplungsanlagen gefördert und eingesetzt. Dieses Konzept verfolgt Günther weiter.



Energiekosten steigen - was tun?

Der Vortrag soll die Möglichkeiten der Energieeinsparung bei der Wärmeerzeugung für Heizung und Warmwasser sowie zum Stromverbrauch aufzeigen. Der Schwerpunkt des Vortrages liegt auf den oft übersehenden Wärmebrücken, der Zusammenführung von verschiedenen Wärmedämmebenen (Verschiedene Gewerke), der Optimierung der Heizungsanlage und der Lüftung. Als Ergebnis soll aufgezeigt werden, mit welchen einfachen Mitteln und Vorgehensweisen schon eine große Energie- und damit Kosteneinsparung erzielt werden kann.

Referent:

Dipl.-Ing. Jochim Weise



Geboren in Lübeck. Hat nach der Lehre als Zimmermann und dem Studium der Architektur lange als Bauleiter im elterlichen Bauunternehmen gearbeitet. Von 2001-2006 als Architekt in einer Partnerschaft gearbeitet mit dem Schwerpunkt energetische Gebäudeanalysen, z.B. von kirchlichen und schulischen Einrichtungen, bauphysikalischen Detailuntersuchungen und Passivhausbau, seit 2006 als freier Energieberater tätig. Er hat als Aussteller am bundesweiten Feldversuch für die Einführung von Energiepässen der Deutschen Energie Agentur GmbH teilgenommen und war Regionalbetreuer in SH und MV zur Initiierung und Durchführung von „Haus sanieren-profitieren“ der Deutschen Bundesstiftung Umwelt von 2008-2009. Als Energieberater vom Stern für den Wettbewerb „Deutschland lernt Energie sparen“ zuständig. Seit 2001 als Ausbilder und Mitglied von Prüfungsausschüssen an verschiedenen Handwerkskammern zur Ausbildung von Gebäudeenergieberatern und Heizungsbaumeistern tätig.

© 2012 energiewende! Messe Geesthacht

Fördermöglichkeiten bestmöglich nutzen

Der Vortrag zeigt die zur Zeit sehr lohnenden Fördermittel für eine private Energiewende. Der Staat hilft bei den Investitionen in energiesparende Technik und Nutzung erneuerbarer Energien. Denn soll die Energiewende des Bundes gelingen, muss der Energieverbrauch besonders im privaten Sektor entscheidend sinken. Dafür stellt insbesondere der Bund sehr interessante Fördermittel bereit, um die Bürgerinnen und Bürger zum Energiesparen und Umsteigen auf erneuerbare Energien zu motivieren und sie dabei zu unterstützen.

Referentin:

Dipl.-Ing. Isa Reher, Wirtschaftsingenieurin

studierte an der Technischen Universität Berlin (TU Berlin) Wirtschaftsingenieurwesen sowie Energie- und Verfahrenstechnik. 4 Jahre Lehrtätigkeit am Institut für Volkswirtschaftslehre der TU Berlin. Projektleiterin bei ZLU - Consulting und Management in Berlin. Gründung der Unternehmensberatung Ingenius - Reher und Hirschberger mit einem Internationalen Partner aus der Schweiz: Prof. Stahel mit dem Institut für Produktdauer-Forschung (Product-Life Institute). Tätigkeitsschwerpunkte: Neue Wirtschaftsstrategien für langlebige, reparaturfreundliche Produkte, Flottenmanagement, Marktgängige Entwicklungen für Ge- statt Verbrauch von hochwertigen Waren und Gütern. Seit 1996 Klimaschutzbeauftragte des Kreises Stormarn und Erstellung der Klimaschutzprogramme des Kreises. Außerdem Moderatorin für Bürgerbeteiligung, komplexe Planungsprozesse und Großgruppenveranstaltungen. Isa Reher berät für den Kreis Stormarn auch Bürgerinnen und Bürger bezüglich Fördermitteln insbesondere für energetische Sanierungen und erneuerbare Energien.



Erneuerbare Energien Genossenschaften

Was ist das? Wer kann sich daran beteiligen? Welche rechtlichen Rahmenbedingungen gibt es?

Die Stadt Geesthacht ist zur Energiewende entschlossen. Neben anderen Projekten, die die Stadt auf diesem Weg voranbringen sollen, möchte der Energieausschuss eine erneuerbare Energien-Genossenschaft initiieren. Die Vorträge sollen die Menschen aus Geesthacht über dieses Modell informieren und dafür begeistern. Wer Interesse hat, sich an einer solchen Genossenschaft zu beteiligen, kann sich nach den Vorträgen direkt auf der Messe, aber auch schon vorher, unverbindlich melden. Zu den weiteren Schritten werden die Interessierten gezielt informiert und eingeladen.

Kontakt: Stadt Geesthacht, FD Umwelt, Anette Platz, Tel.: 04152 / 13 -305, anette.platz@geesthacht.de.

Genossenschaften – ein Erfolgsmodell

Energiewirtschaftliche Projekte unter Beteiligung der Bürger entsprechen den wirtschaftlichen und politischen Tendenzen der nachhaltigen Entwicklung der Energieversorgung und der Stärkung der ländlichen Räume. Die Rechtsform der Genossenschaft erweist sich als Erfolgsmodell. Regionale Akzeptanz durch Beteiligung der betroffenen Kreise, eine enge Zusammenarbeit zwischen den verantwortlichen Bürgern, Kommunen, Institutionen und Handwerkern sowie gemeinsame Anstrengungen und aktive Beiträge für die Umwelt und Region, in der wir leben, sind die Grundlagen.

Der Vortrag zeigt die Gründung einer Genossenschaft auf und stellt hierbei die Flexibilität dieses Beteiligungsmodells heraus.

Referent:

Rechtsanwalt Hartmut Bödecker

geboren in Halle/Saale, studierte Rechtswissenschaften in Kiel. Nach dem Referendariat in Hamburg und Schleswig-Holstein erfolgte eine Traineeausbildung im Bankenbereich. Nach mehrjähriger Tätigkeit bei der Norddeutschen Landesbank wechselte er zum Nordwestdeutschen Genossenschaftsverband in Hamburg, wo er schon früh die Struktur der kredit- und warenwirtschaftlichen Genossenschaften kennenlernte. Heute ist er beim Genossenschaftsverband e.V. in Rendsburg tätig. Neben der Beratung der Volksbanken und Raiffeisenbanken entwickelte sich in den letzten Jahren mit der Gründung von Genossenschaften und deren Aufbau ein weiterer Schwerpunkt seiner Aufgaben.



Bürgersolarkraftwerke Rosengarten - Ein Erfahrungsbericht

Die Bürger-Solarkraftwerke Rosengarten eG ist eine erneuerbare Energien-Genossenschaft, die sich im Jahr 2007 gründete und im selben Jahr die erste PV-Anlage auf einem Dach in der Gemeinde Klecken in Betrieb nahm. In den Jahren 2008 und 2009 folgten zwei weitere Anlagen, u.a. eine 26 kWp-Anlage auf dem Sporthallendach in Marschacht.

Im Jahr 2010 wurde in Hamburg-Wilhelmsburg mit dem Bau des sogenannten „OpenHouse“ begonnen. Das „OpenHouse“ verbindet in einem Y-förmigen Gebäude ästhetisch hochwertige Architektur mit einem Passivhaus-Standard und der Nutzung regenerativer Energien. Es wurde im Rahmen der Internationalen Bauausstellung (IBA) von mehreren Wohnungsbaugesellschaften gemeinsam errichtet. Um den Schritt vom Passivhaus zum Plus-Energiehaus zu schaffen, also mehr Energie zu produzieren als zu verbrauchen, wurde u.a. die Flachdachfläche mit einer 70 kWp-Photovoltaikanlage belegt. Die Betreiberin dieser Anlage ist die Bürgersolarkraftwerke Rosengarten eG. Im Dezember 2011 sind die ersten Bewohner eingezogen.

Referent:

Norbert Stein

ist Vorstandsmitglied der Bürger-Solarkraftwerke Rosengarten eG und wird von von der Entstehungsgeschichte, den Projekten der Bürger-Solarkraftwerke Rosengarten eG und den Erfahrungsberichten,

Vorträge der Aussteller

Fr. 11.45

Motiva Spielzeit

Fahrrad-Spielmobil

motiva Spielzeit e.V.
...einfach spielen!

Im Anschluss an den Sondervortrag für die Schulen wird Walter Remme von motiva Spielzeit e.V. das Projekt „Fahrrad-Spielmobil“ vorstellen. Unter dem Motto „Mit Muskelkraft mobil zum Spiel“ bietet dieses Modell Schülergruppen die Möglichkeit ein kleines „Unternehmen“ aufzubauen.

Fr. 12.00

lichtblick ZuhauseKraftwerk

Mehr aus der Energie rausholen ist ein LichtBlick!

Das ZuhauseKraftwerk, die Heizung der Zukunft

LichtBlick
die Zukunft der Energie

Referent: Dirk Vogel, Verkaufsfachberater Vertrieb ZuhauseKraftwerk LichtBlick AG
Einleitung und kurze Vorstellung des Unternehmens · Lichtblicks Motivation und die Notwendigkeiten · Was ist Schwarmstrom? · Das ZuhauseKraftwerk: Funktion, Leistungsdaten und das Betreibermodell · Vorteile aus Kunden/Betriebs- Sicht und KO Kriterien · Typische Objekte und Beispiele

Fr. 12.45

IniQuali

Kostenlose Weiterbildungsberatung – wir verkaufen nichts!

ini Qualifizierung & Service
gemeinnützige GmbH

Ein kleiner Sketch informiert über kostenlose Förderungsberatung für berufliche Fort- und Weiterbildung. Interessant für Berufstätige und Unternehmer. Die Bildungsberatung des Weiterbildungsverbundes wird finanziert über das Wirtschaftsministerium in Kiel.

Fr. 16.45

Balticsolar

Energien clever koppeln - Betriebskosten senken

PV + BHKW = der energie-intelligente Betrieb

BALTIC SOLAR
gute energie für den nordten.

Steigende Energiepreise bedeuten für Unternehmen einen hohen Kostendruck. Um dieser Kostenspirale zu entkommen, haben wir die Lösung für Sie. Erzeugen Sie Ihre Energie einfach selbst. Durch die Kopplung von Photovoltaik und einem Blockheizkraftwerk können Sie ganzjährig Strom und Wärme selber produzieren und den externen Stromzukauf auf ein Mindestmaß reduzieren. Auf diese Weise senken Sie Ihre Energiekosten und verbessern Ihr Betriebsergebnis. Wie das funktioniert, zeigen wir Ihnen in unserem Vortrag.

Fr. 17.00

energiefluss Unternehmensberatung

Höhere Energieeffizienz durch Unternehmensklärung

Referentin: Martina Tabery,

Bei den Faktoren, die für den Erfolg eines Unternehmens verantwortlich sind, wird häufig die subtile Ebene der menschlichen Energie völlig unbeachtet gelassen. Diese hat jedoch einen starken Einfluss auf die Realität. Wenn die Energie im Unternehmen nicht richtig fließt, sind Mobbing, Burn-out oder Sabotage für die Produktivität schädlich. Eine energetische Unternehmensberatung kann die entscheidende Wende bringen.

energiefluss

Sa. 11.00

PLANT FOR THE PLANET

„Jetzt retten wir Kinder die Welt!“

- Vortrag eines Botschafters für Klimagerechtigkeit

Referenten: Jule (13, Hamburg), Svenja (13, Wedel), Paula (13, Wedel)

Informieren Sie sich bei engagierten Botschaftern für Klimagerechtigkeit aus der Region am Infostand von Plant-for-the-Planet über die konkreten Pläne und Vorhaben der Kinder und Jugendlichen.“



36

Die Rolle des Energieträgers Biogas im Energiemix wird auf den Prüfstand gestellt. Die Anforderungen des Bund für Umwelt und Naturschutz Deutschland (BUND) an Agrargasanlagen werden ausführlich herausgearbeitet und begründet.

Sa. 13.00

Fibel Baubiologie

Die Geräteserie N-G der Firma FOSTAC

Referent: Uwe Drewlowsky, Dipl. Ing.

Elektrosmog ist und bleibt ein Thema, auch, oder gerade wenn die Wissenschaft in den Auswirkungen keine Einigkeit herstellen kann. Die Firma Fostac aus der Schweiz arbeitet bereits seit Jahren an diesem Themenfeld und kann auf erstaunliche Erfolge verweisen. Wohnraum und Betriebsräume können elektrobiologisch harmonisiert und Strom wird gespart. Mit der Gräteserie von N-G aus Österreich sind wir in der Lage in Eigenverantwortung und bequemer Anwendung Gesundheits-Profilaxe zu betreiben.



Sa. 14.30

ARTEKO Ingenieurgesellschaft mbH

LED-Beleuchtung: Ökonomisch – Ökologisch – Sicher

Referent: Mirko Uhlig, Geschäftsführer ARTEKO

Nach den aktuellen EU-Richtlinien wird herkömmliche Beleuchtung nach einem Stufenplan im Laufe der nächste Jahre schrittweise vom Markt genommen. Städte und Kommunen stehen daher künftig vor besonderen Entscheidungen um die EU-Anforderungen zu erfüllen. Moderne LED-Beleuchtung ist die effiziente Lösung, aber es gilt auch wichtige Parameter zu berücksichtigen. Die Firma ARTEKO hat sich auf dem neuen Gebiet der LED-Technologie spezialisiert. Welche Einflussgrößen ins Kalkül gezogen werden sollten, erzählt Herr Mirko Uhlig (Geschäftsführer der ARTEKO Ingenieurgesellschaft mbH) am Beispiel von Straßenbeleuchtung.



Sa. 14.45

Energiebündel Schulze

Energie auf höchstem Niveau

- Energie reduzieren und optimieren mit Hilfe der elektromagnetischen Felder
- Elektrosmog harmonisieren für eine bessere Lebensqualität
- Energie selbst produzieren mit dem Energie-Ball



Sa. 17.00

PLANT FOR THE PLANET

„Jetzt retten wir Kinder die Welt!“

- Vortrag eines Botschafters für Klimagerechtigkeit

Referenten: Jule (13, Hamburg), Svenja (13, Wedel), Paula (13, Wedel)

Inhalt s. Sa. 12.00 Uhr



So. 12.00

juwi Holding AG

Beteiligungskonzepte für BürgerInnen & Kommunen im Bereich erneuerbarer Energien.

Ref: Daniel Heese-Witt, Projektmanager,

Für Private bietet die juwi Holding AG variantenreiche Beteiligungsmöglichkeiten an Erneuerbare-Energien-Anlagen – über das klassische „Bürgerwindrad“ hinausgehend unter Berücksichtigung verschiedenster investiver Hürden. Der Vortrag beschäftigt sich daneben mit solchen Konzepten, die es auch Kommunen ermöglichen, in EE-Anlagen zu investieren – selbst unter kritischen Haushaltslagen. Als Einstieg stellt der Referent Daniel Heese-Witt das Wörrstädter Familienunternehmen kurz vor.



So. 14.00

Forum
**Kultur
& Umwelt**
im Kreis
Herzogtum Lauenburg

Forum
**Kultur
& Umwelt**
im Kreis
Herzogtum Lauenburg



9. September
bis 30. Oktober 2011

Das Forum K&U versteht sich als offener Gesprächskreis für Kultur und Umwelt im Kreis Herzogtum Lauenburg. Zu unseren Diskussionen und Programmkonferenzen sind grundsätzlich alle Menschen eingeladen.

Das Forum ist kein Verein, es ist überparteilich, unabhängig und basisdemokratisch organisiert. Mit den gemeinsamen Veranstaltungen bietet das Forum eine Plattform für eine kritische Auseinandersetzung mit der Umwelt- und Kulturpolitik im Kreis Herzogtum Lauenburg und darüber hinaus an. Die eleganteste Definition der Aufklärung wird als „das Gespräch unter gleichberechtigten Freunden“ bezeichnet. Solche Gespräche sind auch in unserem Kreis weiterhin notwendig und unverzichtbar.

Kultur- und Umweltpolitik muss den Menschen und der Menschheit nachhaltig dienen – um dieses Ziel zu erreichen, muss wieder „von unten“ gedacht und auch so gehandelt werden. Das gilt insbesondere auch für das überaus aktuelle Thema Energie. Hier braucht es die aktive Mitwirkung der gesamten Gesellschaft, soll die gewaltige Aufgabe des Atomausstiegs sowie die zügige Realisierung einer kommunal geprägten, dezentralen Energiewende für eine sonnige Energiezukunft gelingen.

Dieser Weg ist maßvoll und ethisch verantwortbar gegenüber kommenden Generationen. Dazu gibt es keine vernünftige Alternative.

Es grüßen Sie die Sprecher des Forums:

Dr. William Boehart

Rankestr. 4
23879 Mölln
Tel.: 04542/2379
Mobil.: 0175/2603676
William.Boehart@schwarzenbek.de

Dr. Bettina Stiller

Glüsinger Straße 6
21481 Schnakenbek
Tel.: 04153/81812
b_stiller@t-online.de

Hans-Heinrich Stamer

Ringstraße 18
21493 Möhnsen
Tel.: 04159/718
Fax: 04159/825002
info@umweltingenieurbau.de

Seit 2006 führt das Forum alljährlich die Projektreihe „...in der Linse“ durch.. Mit jeweils unterschiedlichen Themenschwerpunkten werden im gesamten Kreisgebiet interdisziplinäre Veranstaltungen angeboten, die allen Interessierten offen stehen. Bisher fanden statt:

- 2006 – Knick in der Linse
- 2007 – Bach in der Linse
- 2008 – Politik in der Linse
- 2009 – Wald in der Linse
- 2010 – Grenzen in der Linse
- 2011 – Energie in der Linse

Interessierte, die sich umweltpolitisch oder kulturell im Kreis einsetzen möchten und ihre Ideen und ihr Engagement einbringen wollen, sind herzlich willkommen!

Danksagung

Eine ehrenamtlich organisierte und durchgeführte Veranstaltung wie die „energiewende!Messe Geesthacht 2012“ kann nur mit vielfältiger, zahlreicher Unterstützung von Menschen gelingen, die das aktuelle Thema ENERGIE befördern möchten und sich sicherlich auch der Bedeutung des Ehrenamtes für die Gesellschaft bewusst sind. Es ist uns eine Ehre und wir freuen uns, die Unterstützer hier zu erwähnen:

Alexander Neureuter, Amt Berkenthin, Amt Breitenfelde, Amt Büchen, Amt Hohe Elbgeest, Amt Lauenburgische Seen, Amt Lüttau, Amt Sandesneben-Nusse, Amt Trittau, Amt Schwarzenbek-Land, BINGO! Projektförderung, Buhck-Gruppe, BUND Herzogtum Lauenburg e.V., CDU-Amtsverband Schwarzenbek-Land, Die Grünen, Kreisverband Herzogtum Lauenburg, Die Marktaussteller, Die Messeaussteller, Die Referenten, DLRG-Oberelbe, Dr. Franz Alt, Dr. Markus Hirschfeld (MELUR), Dr. Detlev Repenning, Elke Baum, Finanzamt Ratzeburg, Gabriele Apel, Gemeinde Barsbüttel, Gemeinde Krummesse, Gemeinde Wentorf, Handelskammer Hamburg, Handwerkskammer Hamburg, IHK Flensburg, IHK zu Kiel, IHK zu Lübeck, IHK zu Schwerin, IHK Lüneburg-Wolfsburg, IHK Stade für den Elbe-Weser-Raum, Jan Schürmann (webfactory), Jörn-Peter Boll, Katrin Krups, Kino Schillertheater, Klaus Tormählen, Kreis Herzogtum Lauenburg, Kreissparkasse Herzogtum Lauenburg, KunstVOLLamZug e.V., Kurt Viebranz Verlag, Lauenburgische Landeszeitung, Lauenburgischer Kunstverein e.V., Lübecker Nachrichten, MARKT, Prof. Dr. Klaus Töpfer, Schirmherr Dr. Robert Habeck (MELUR), Schröders Hotel, SPD-Kreisverband Herzogtum Lauenburg, Susanne Salamon, Staatssekretärin Ingrid Nestle (MELUR), Stadt Geesthacht, Stadt Glinde, Stadt Lauenburg, Stadt Mölln, Stadt Ratzeburg, Stadt Reinbek, Stadt Schwarzenbek, Stadtwerke Geesthacht, Kleines Theater Schillerstraße, Wirtschaftliche Vereinigung Geesthacht, Wirtschaftsförderungsgesellschaft Herzogtum Lauenburg sowie die Kooperationspartner, Sponsoren und alle aktiven Zugehörigen und Freunde im Forum für Kultur&Umwelt im Herzogtum Lauenburg.

Die Sprecher des Forum K&U

Impressum

energiewende! Messe Geesthacht
herausgegeben von der

Forum für Kultur & Umwelt GbR
Rankestr. 4
23879 Mölln
E-Mail: sprecher@kultur-umwelt.de
Internet: www.kultur-umwelt.de

Bildnachweis:

Logoentwurf: Mediaservice Katrin Krups, Geesthacht

Titelbild / Plakatentwurf: Viebranz-Verlag GmbH

Pläne, Grafik und Satz: Tim Adam

Fotos und Logos wurden von den betreffenden Personen / Firmen zur Verfügung gestellt.

Das Programm

Fr. 24. August 2012

- 10.00 Feierliche Eröffnung der Veranstaltung
- 11.00 Sondervortrag für Schüler - Frederik Forquignon, Abiturient
- 11.45 Ausstellervortrag motivaSpielzeit e.V.
- 12.00 Ausstellervortrag LichtBlick ZuhauseKraftwerk GmbH
- 12.45 Ausstellervortrag INI Qualifizierung & Service gGmbH

1. Themenreihe Energieeffizienz und Klimaschutz im Betrieb

- 13.00 Christian Ehlers, selbstständiger Unternehmer
- 15.00 Kathrin Ostertag, IHK Lübeck
- 16.45 Ausstellervortrag Balticsolar GmbH
- 17.00 Ausstellervortrag energiefluss Unternehmensberatung

FESTVORTRAG „Nachhaltige Energiewende für die Welt“

- 19.30 Dr. Franz Alt, Philosoph und Freier Journalist

Forum
**&Kultur
&Umwelt**
im Kreis
Herzogtum Lauenburg

Die Veranstaltungen
finden, wenn nicht anders
angegeben, auf dem
Messegelände,
Menzer-Werft-Platz,
Vorträge im
Kommunikationszelt,
statt.

Im Ratssaal
der Stadt Geesthacht
Markt 15

Sa. 25. August 2012

2. Themenreihe Energiewende zur Zukunftsfähigkeit!

- 11.00 Rainer Hinrichs-Rahlwes, Präsident EREF
- 11.45 Dipl.Ing. Volker Marx, Projektentwickler

Im Ratssaal
der Stadt Geesthacht
Markt 15

3. Themenreihe Kommunale, dezentrale Energieversorgung

- 13.00 Prof. Volker Ruwisch, Hochschule Harz-Wernigerode
- 13.45 Frank Günther, Geschäftsführer VB Bordesholm
- 14.45 Ausstellervortrag Arteko Ing. GmbH

Im Vortragssaal
der Stadtwerke
Schillerstraße 9

IM KOMMUNIKATIONSZELT AUF DEM MESSEGELÄNDE:

- 12.00 Ausstellervortrag Plant for the Planet
- 13.00 Ausstellervortrag Dr. Claudia Bielfeld, BUND
- 14.30 Ausstellervortrag Fiebel Baubiologie

4. Themenreihe Energiesparkonzepte für Jedermann!

- 15.00 Jochim Weise, Energieberater
- 15.45 Isa Reher, Wirtschaftsingenieurin
- 17.00 Ausstellervortrag Energiebündel Schulze

Abschluss Energieforum zu den Themenreihen

- 18.00 „Diskussion, Bilanz, Aussichten“ mit Referenten u.a.
- 20.00 Messe-Party für Aussteller, Förderer und geladene Gäste

So. 26. August 2012

- 12.00 Ausstellervortrag Plant for the Planet
- 14.00 Ausstellervortrag juwi Holding AG

5. Themenreihe Erneuerbare-Energiegenossenschaften

- 15.00 Hartmut Bödecker, Genossenschaftsverband e. V.
- 16.00 Norbert Stein, Bürgersolkraftwerke Rosengarten

Unsere Sponsoren:



Kreis
Herzogtum Lauenburg



Kreissparkasse
Herzogtum Lauenburg



IHK Lübeck



visionfactory.net